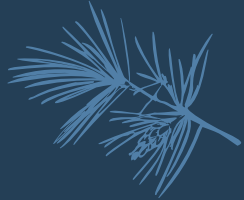


Ombyggnation Klöverdala



KLÖVERDALA



Sammanfattning 31 Augusti 2025

- Träffen 21 Augusti innehöll en presentation av vad en koncept fas är och vilka steg som ingår.
- Vi samlar nu ihop information om vad vi gillar/föredrar och önskar få in så mycket information som möjligt.
- Detta sker genom att fylla i en tabell som ni strax kommer att få se.
- Ekonomi är en viktig aspekt men påverkas av vad vi önskar/behöver därför har vi inte gjort några stora avgränsningar än.

Sammanfattning 31 Augusti 2025

- Presentationen innehåller
- Beskrivning av processen
 1. Samla information – med utgång från beslutet på församlingsmötet.
 2. Hur har andra gjort?
 3. Dellösningar
 4. Koncept – de koncept som visas i presentationen är till för att skapa förståelse av processen.

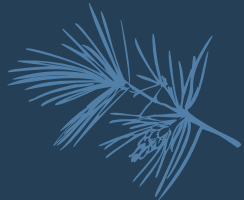
”Bröder, ni heliga som har fått kallelsen till himlen, se därför på aposteln och översteprästen som vi bekänner oss till, Jesus, som var betrodd av den som hade utsett honom, så som *Mose var betrodd i hela Guds hus*.

Men han har visat sig värdig större härlighet än Mose, liksom en byggmästare äras mer än det hus han har byggt. **Varje hus har en byggmästare, men den som har byggt allt är Gud.** Väl var *Mose betrodd i hela hans hus*, men *som tjänare*, för att vittna om det som senare skulle förkunnas;

Kristus däremot var som son betrodd att råda över hans hus. Och hans hus är vi, så länge vi behåller den frimodighet och stolthet som vårt hopp ger oss.”

Hebreerbrevet 3:1-6

Konceptfas



KLÖVERDALA



Process fram till ett slutgiltigt koncept

“Design is so simple,
that’s why it’s so complicated.”

- Paul Rand -

1. BRIEF.

Collecting information. Finding out the who, what and why.

2. RESEARCH.

Check out the competition, industry leaders, the successes and the failures to understand what works and gathering inspiration

3. BRAINSTORM & SKETCH.

Brainstorming helps produce quick ideas that can help solve the problem. Creating small sketches called Scamps and Thumbnails help to develop initial ideas, strengthen existing ideas and produce new ones.

4. BUILD CONCEPTS.

Choosing 2/3 of the strongest sketches that best fits the brief. Adding more detail make sure the concept is as strong as possible.

5. DEV.

Testing different colours, Choosing the best fonts and adjusting the layout to refine all graphic elements to get it ready to present.

6. PRESENT.

Showing the final concept to the client to gather feedback, make revisions and package files to send.



Vi befinner oss i steg 3 och 4

En tydligare beskrivning av stegen på svenska kommer på nästa blad.

Design is so simple,
that's why it's so complicated.

- Paul Rand -

Process fram till ett slutgiltigt koncept



1. Samla information, vad behöver vi göra och varför

2. Hur har andra gjort?

3. Idéer för olika delmoment

4. Sammansättning av idéer till olika koncept

5. Detaljerat arbete på ett fåtal koncept.

6. Val av slutgiltigt koncept



Design is so simple,
that's why it's so complicated.

- Paul Rand -

Process fram till ett slutgiltigt koncept



1. Samla information, vad behöver vi göra och varför

- Mål 1: Få renare miljö
 - flera fördelar bl.a. enklare städning
 - Förråd/förvaring
- Mål 2: Förbättrad plats för förbön

Vad behöver vi få plats med i förråd?

Input från musik/teknik:

- Instrument
- Kablar, slutsteg (teknik)
- Högtalare och förstärkare
- Portabelt ljud att använda ute (läger)
- Noter
- Skrivare / kopiator
- Belysning (scen)
- Gradänger

- Plats för reparation av sladdar mm.

Övrigt?

- Städgrejer
- Förbrukningsmaterial (toalettpapper)
- Julbelysning
- Dekorationer (bord/scen)

Har vi fått med allt?

Design is so simple,
that's why it's so complicated.
- Paul Rand -

Process fram till ett slutgiltigt koncept



2. Hur har andra gjort?

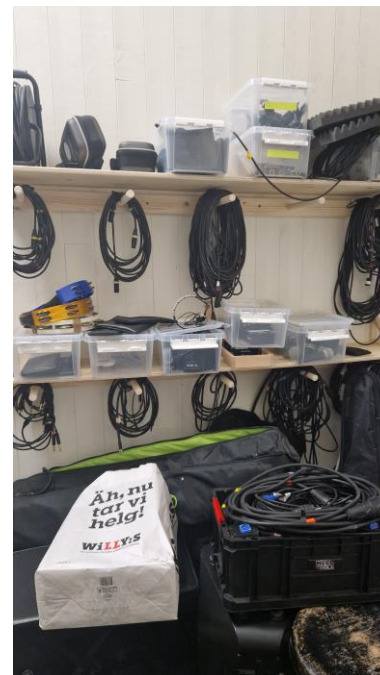
- Exempel: Förråd och teknik, Bödagården



Inbyggda basförstärkare



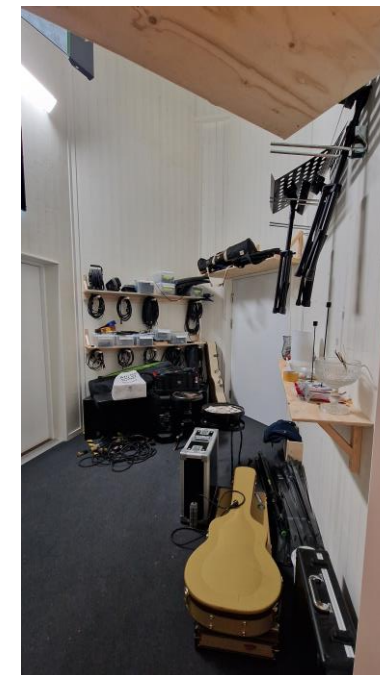
Smart placering



Upphängning av kablar mm.



Stöd för mixstativ mm.



Tydlig plats för var sak

Design is so simple,
that's why it's so complicated.
- Paul Rand -

Process fram till ett slutgiltigt koncept



2. Hur har andra gjort?

- Ekonomi

Ansökt om bidrag från bl.a.:

Allmänna arvsfonden

Leader

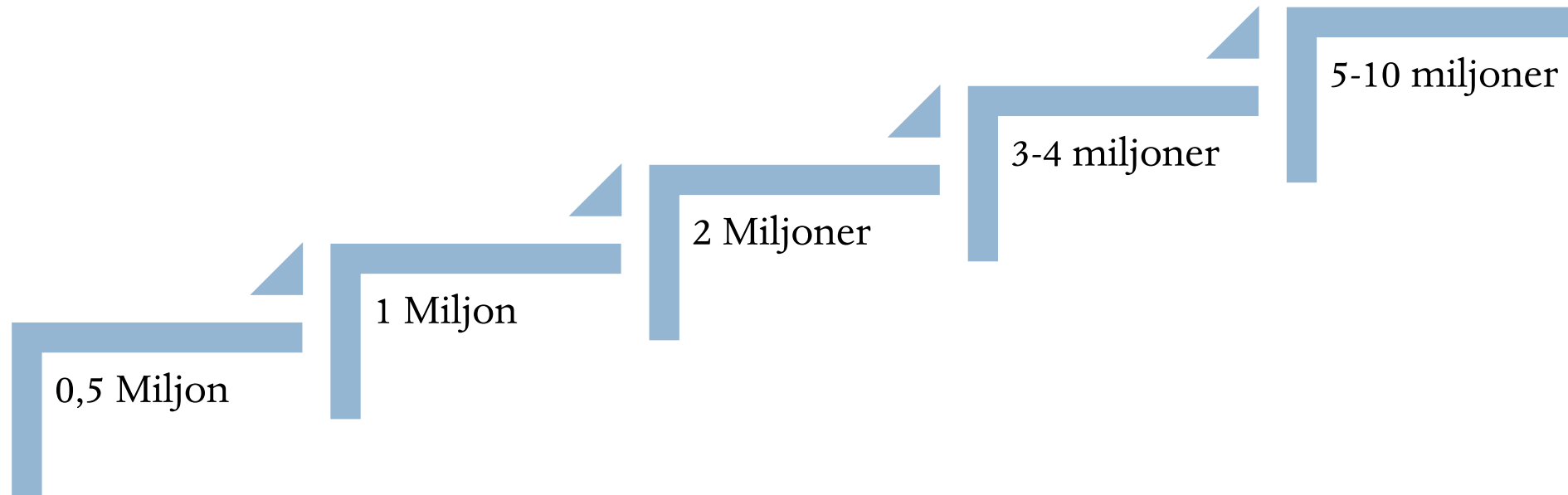
Framtagning av koncept

- Koncept kopplas till Kostnadsnivå
- Alla ekonomiska beräkningar utgår från totalentreprenad.
- Vad har vi inkluderat hittills?

Kategori:	
Byggkostnad	Inkluderat
Ventilation, värme, vatten	Ej inkluderat
Teknik, instrument mm	Ej inkluderat

Framtagning av koncept

- Koncept kopplas till Kostnadsnivå →



Förklaring:

Inga belopp är bestämda, bilden är till för att visa att vi tror att det är bra att försöka få fram förslag i olika prisnivåer.

Design is so simple,
that's why it's so complicated.
- Paul Rand -



Process fram till ett slutgiltigt koncept

3. Idéer för olika delmoment

- Vi har använt oss av en metod som heter Morphology, härafter kallad Idematrix.
- Metoden bygger på att man bryter helheten i mindre bitar och undersöker hur man kan lösa dem var och en.
- Idégenerering bygger på att alla idéer listas även om de inte är troliga lösningar, exempelvis öppna upp till nock i kyrksalen är möjligt men mindre troligt.



DIMENSIONS	OPTION 1	OPTION 2	OPTION 3	...
NR TIPS	Two	Three	Four	
TIP ENDS	Sharp	Blunt	Rounded	
HANDLE	There isn't	Curved	Flat	
...				

FORK 1
FORK 2

Exempel på nedbrytning och möjliga lösningar:

- Förbönsplats
 - Del av scenen
 - Placerad i bakkant på kyrksal
 - Avgränsat från kyrksal
- Dopgrav
 - Fast inbyggd – alltid synlig
 - Fast inbyggd – dold
 - Portabel
 - Ingen

Idéerna kan kombineras samman till olika koncept (steg 4)

Idematrix – vad har vi kommit fram till hittills?

Nr	Del	A	B	C	D
1	Förbönsplats	Del av scenen	Placerad i bakkant på kyrksal	Avgränsat från kyrksal	Olika
2	Dop grav	Fast inbyggd – alltid synlig	Fast inbyggd – dold	Portabel	Ingen
3	Plats för musikinstrument (Orgel och piano är permanent på scenen)	Allt plockas alltid undan	Går att plocka/köra undan till intilliggande	Alltid framme på scen, möjlighet att dölja	Alltid framme på scen, allt synliga
4	Ljussättning scen - placering	Dold ljusramp - alltid på plats	I tak och på väggar	I tak	Kan tas fram
5	Golv scen	Mjukare golv för att få bättre ljudbild	Samma som nu		

Idematrix – vad har vi kommit fram till hittills?

Nr	Del	A	B	C	D
6	Höjd på estrad	Som nu men bygga gradängar som enkelt kan tas fram	Som nu plus ett steg upp längre bak	Samma som nu (inget extra steg)	
7	Ljud - kommunikation	Inbyggt men åtkomligt för eventuella reparationer	Synliga kablar (som idag)	Trådlöst	
8	Talarstol	Fast	Portabel		
9	Altartavla	Behålla befintlig, dvs ombyggnationen påverkar inte	Bevara men flytta	Ny	Ingen
10	Förråd - plats	Sammanbyggt med kyrksal	Eget hus		
11	Förråd – vad ska få plats?	Minst två förråd, ett för städ och förbrukning. Ett för musik mm.	Allt, musikinstrument, städ & förbrukning		

Idematrix – vad har vi kommit fram till hittills?

Nr	Del	A	B	C	D
12	Ljud – placering av mixerbord	Fast ljudbås			
13	Tak	Öppna upp tillnock	Behåll befintligt		
14	Golv kyrksal	Räta upp	Behåll befintligt		
15	Sittplatser i kyrksal	Samma antal som idag	Utöka (alltid framme)	Möjlighet att utöka vid behov	Utöka och möjligt med fler
16	Replokal	Eget utrymme intill kyrksalen	Kyrksalen, scenen	Egen byggnad	Ingen alls
17	Plats för projektering	På vägg framåt	Användning av duk	På vägg både fram och bakåt	
18	Åtkomst till förråd	Genom Kyrkan	Dörr utifrån	Båda	
19	?				

Design is so simple,
that's why it's so complicated.
- Paul Rand -

Process fram till ett slutgiltigt koncept



4.
Sammansättning
av idéer till olika
koncept

- De idéer som framkommit plockas ihop till olika koncept.



- Vi börjar med att kolla på hur det ser ut idag

Klöverdala idag

Nr	Del	A	B	C	D	Kod
1	Förbönsplats	Del av scenen	Placerad i bakkant på kyrksal	Avgränsat från kyrksal	Olika	1D
2	Dop grav	Fast inbyggd – alltid synlig	Fast inbyggd – dold	Portabel	Ingen	2D
3	Plats för musikinstrument (Orgel och piano är permanent på scenen)	Allt plockas alltid undan	Går att plocka/köra undan till intilliggande	Alltid framme på scen, möjlighet att dölja	Alltid framme på scen, allt synliga	3D
4	Ljussättning scen - placering	Dold ljusramp - alltid på plats	I tak och på väggar	I tak	Kan tas fram	4C
5	Golv scen	Mjukare golv för att få bättre ljudbild	Samma som nu			5B
6	Höjd på estrad	Som nu men bygga gradänger som enkelt kan tas fram	Som nu men plus ett steg upp längre bak	Samma som nu		6C
7	Ljud - kommunikation	Inbyggt men åtkomligt för eventuella reparationer	Synliga kablar (som idag)	Trådlöst		7B
8	Talarstol	Fast	Portabel			8B
9	Altartavla	Behålla befintlig, dvs ombyggnationen påverkar inte	Bevara men flytta	Ny	Ingen	-
10	Förråd - plats	Sammanbyggt med kyrksal	Eget hus			-
11	Förråd – vad ska få plats?	Minst två förråd, ett för städ och förbrukning. Ett för musik mm.	Allt, musikinstrument, städ & förbrukning			11B
12	Ljud – placering av mixerbord	Fast ljud bås				12A
13	Tak	Öppna upp till nock	Behåll befintligt			13B
14	Golv kyrksal	Räta upp	Behåll befintligt			14B
15	Sittplatser i kyrksal	Samma antal som idag	Utöka (alltid framme)	Möjlighet att utöka vid behov	Utöka och möjligt med fler	15A
16	Replok	Eget utrymme intill kyrksalen	Kyrksalen, scenen	Egen byggnad	Ingen alls	-
17	Plats för projektering	På vägg framåt	Användning av duk	På vägg både fram och bakåt		17A
18	Åtkomst till förråd	Genom Kyrkan	Dörr utifrån	Båda		-

Klöverdala idag



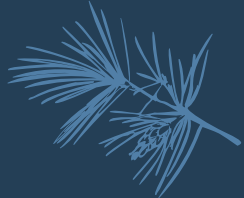
Nr	Del		Kod
1	Förbönsplats	Olika	1D
2	Dop grav	Ingen	2D
3	Plats för musikinstrument (Orgel och piano är permanent på scenen)	Alltid framme på scen, allt synliga	3D
4	Ljussättning scen - placering	I tak	4C
5	Golv scen	Samma som nu	5B
6	Höjd på estrad	Samma som nu	6C
7	Ljud - kommunikation	Synliga kablar (som idag)	7B
8	Talarstol	Portabel	8B
9	Altartavla		-
10	Förråd - plats		-
11	Förråd – vad ska få plats?	Allt, musikinstrument, städ & förbrukning	11B
12	Ljud – placering av mixerbord	Fast ljud bås	12A
13	Tak	Behåll befintligt	13B
14	Golv kyrksal	Behåll befintligt	14B
15	Sittplatser i kyrksal	Samma antal som idag	15A
16	Replokal		-
17	Plats för projektering	På vägg	17A
18	Åtkomst till förråd		-

Vi vill gärna ha era idéer kring idématisen

- Vad gillar ni?
- Vad gillar ni inte?
- Vilka funktioner saknas?
- Har ni fler idéer på lösningar?

Idag är inget låst!

Normalt underhåll kopplat till slitage?



VAD BÖR GÖRAS
OAVSETT?



Kategorisering

Kategori	Färgkod
Slitage av ytskikt - Väggar - Tak	Grön
Utdaterad / Sliten teknik - Det som gör att vi kan höra bra i kyrksalen - Det som gör att vi kan se projektor på vägg - Belysning - Skydd mot brand	Orange

Orangea och Gröna rader bör göras oavsett som en naturlig del i att ta hand om huset

Följande punkter är inte listade som funktioner men tillhör också behovet av underhåll:

- Yttre ytskikt (tak och panel)
- Ljudbild i serveringsdel

Handikappanpassning är krav som behöver ses över (nuvarande toalett är för liten)

Vilka kan ses som ”normalt underhåll” kopplat till slitage?

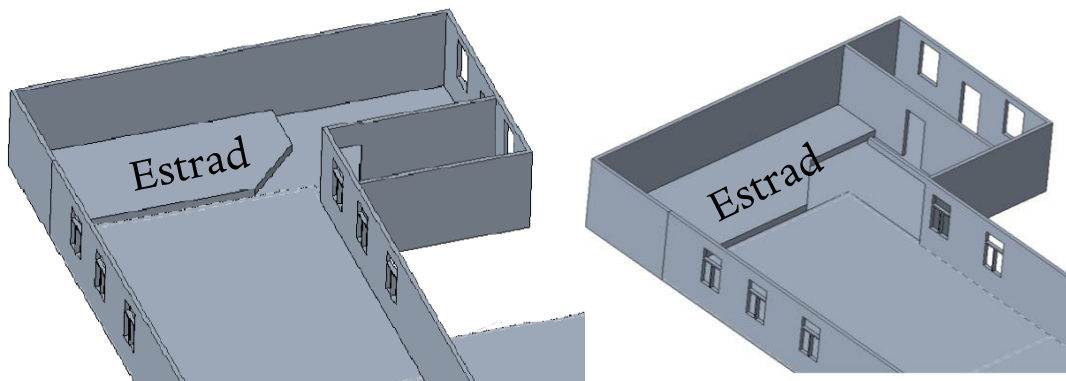
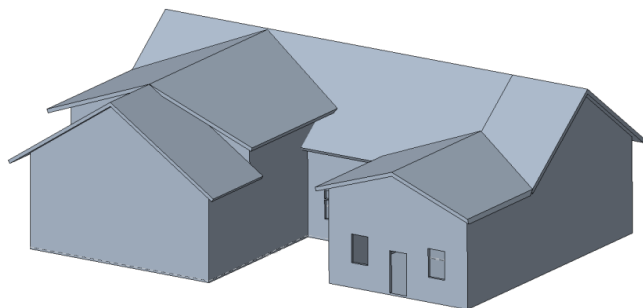
Nr	Del	A	B	C	D
1	Förbönsplats	Del av scenen	Placerad i bakkant på kyrksal	Avgränsat från kyrksal	Olika
2	Dop grav	Fast inbyggd – alltid synlig	Fast inbyggd – dold	Portabel	Ingen
3	Plats för musikinstrument (Orgel och piano är permanent på scenen)	Allt plockas alltid undan	Går att plocka/köra undan till intilliggande	Alltid framme på scen, möjlighet att dölja	Alltid framme på scen, allt synliga
4	Ljussättning scen - placering	Dold ljusramp - alltid på plats	I tak och på väggar	I tak	Kan tas fram
5	Golv scen	Mjukare golv för att få bättre ljudbild	Samma som nu		
6	Höjd på estrad	Som nu men bygga gradänger som enkelt kan tas fram	Som nu men plus ett steg längre bak	Samma som nu	
7	Ljud - kommunikation	Inbyggt men åtkomligt för eventuella reparationer	Synliga kablar (som idag)	Trådlöst	
8	Talarstol	Fast	Portabel		
9	Altartavla	Behålla befintlig, dvs ombyggnationen påverkar inte	Bevara men flytta	Ny	Ingen

Vilka kan ses som ”normalt underhåll” kopplat till slitage?

Nr	Del	A	B	C	D
10	Förråd - plats	Sammanbyggt med kyrksal	Eget hus		
11	Förråd – vad ska få plats?	Minst två förråd, ett för städ och förbrukning. Ett för musik mm.	Allt, musikinstrument, städ & förbrukning		
12	Ljud – placering av mixerbord	Fast ljudbås			
13	Tak	Öppna upp tillnock	Behåll befintligt		
14	Golv kyrksal	Räta upp	Behåll befintligt		
15	Sittplatser i kyrksal	Samma antal som idag	Utöka (alltid framme)	Möjlighet att utöka vid behov	Utöka och möjligt med fler
16	Replokal	Eget utrymme intill kyrksalen	Kyrksalen, scenen	Egen byggnad	Ingen alls
17	Plats för projektering	På vägg	Användning av duk		
18	Åtkomst till förråd	Genom Kyrkan	Dörr utifrån	Båda	

Prisnivå: ca 2,2 miljoner + moms (25%)

Koncept 1 & 2

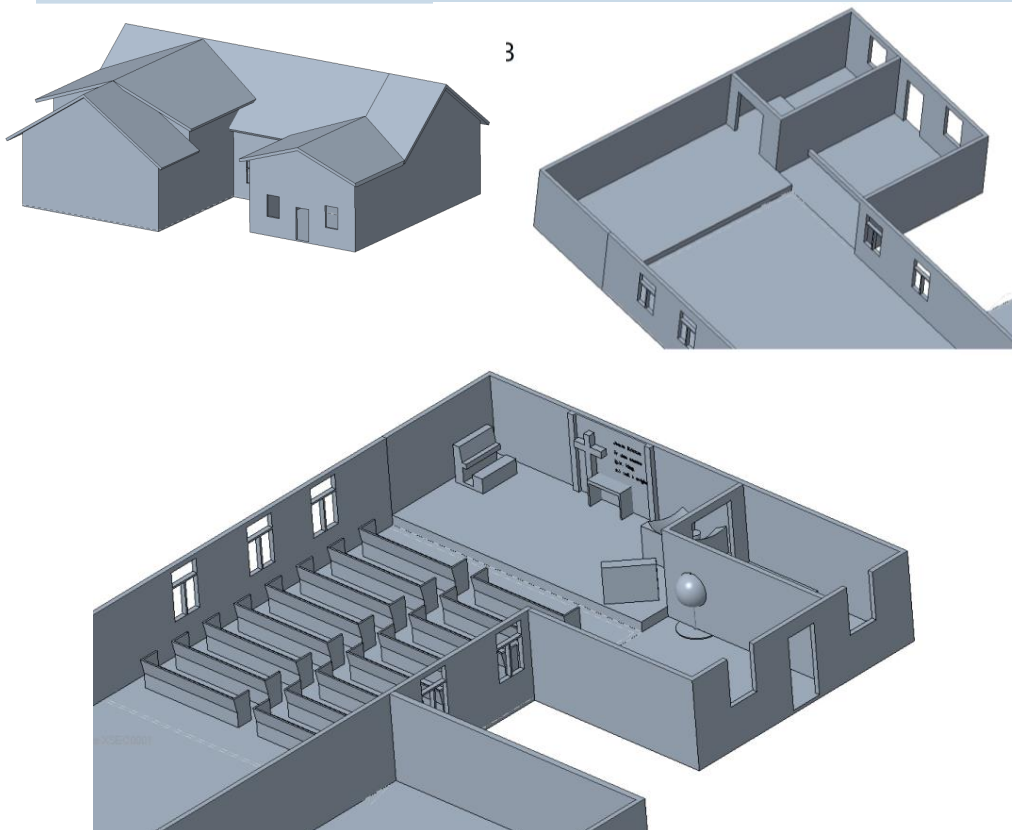


Denna typ av förslag innehåller en ny funktion som gör att vi kan ansöka om bidrag

Nr	Del		Kod
1	Förbönsplats	Avgränsat från kyrksal	1C
2	Dop grav	Portabel	2C
3	Plats för musikinstrument (Orgel och piano är permanent på scenen)	Går att plocka/köra undan till intilliggande	2B
4	Ljussättning scen - placering	I tak	4C
5	Golv scen	Mjukare golv för att få bättre ljudbild	5B
6	Höjd på estrad	Som nu men bygga gradänger som enkelt kan tas fram	6A
7	Ljud - kommunikation	Inbyggt men åtkomligt för eventuella reparationer	7A
8	Talarstol	Portabel	8B
9	Altartavla	Ny	9C
10	Förråd - plats	Sammanbyggt med kyrksal	10A
11	Förråd - vad ska få plats?	Minst två förråd, ett för städ och förbrukning. Ett för musik mm.	11A
12	Ljud - placering av mixerbord	Fast ljud bås	12A
13	Tak	Behåll befintligt	13B
14	Golv kyrksal	Räta upp	14A
15	Sittplatser i kyrksal	Utöka	15B
16	Replokal	Eget utrymme intill kyrksalen	16A
17	Plats för projektering	På vägg	17A
18	Åtkomst till förråd	Dörr utifrån och från kyrksal	18C

Prisnivå: ca 2,2 miljoner + moms (25%)

Koncept 3

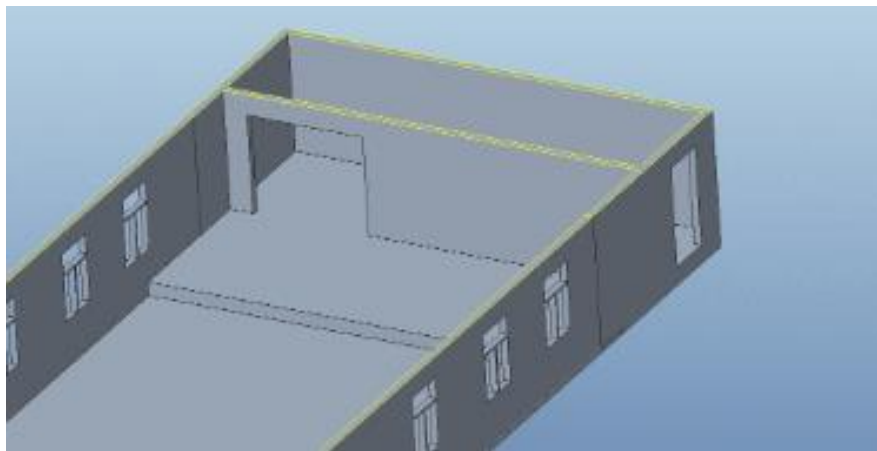
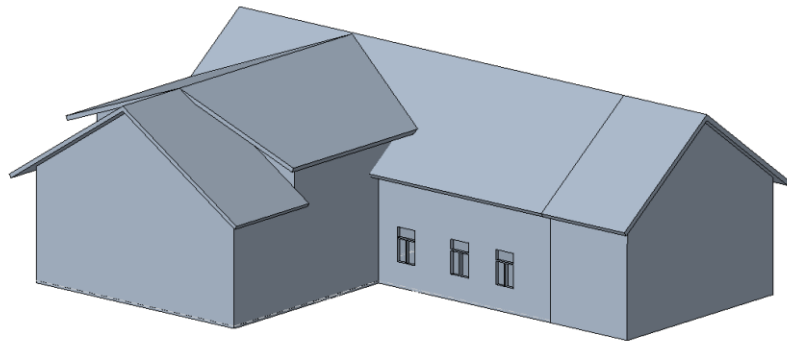


Denna typ av förslag innehåller en ny funktion som gör att vi kan ansöka om bidrag

Nr	Del		Kod
1	Förbönsplats	Avgränsat från kyrksal	1C
2	Dop grav	Portabel	2C
3	Plats för musikinstrument (Orgel och piano är permanent på scenen)	Går att plocka/köra undan till intilliggande	2B
4	Ljussättning scen - placering	I tak	4C
5	Golv scen	Mjukare golv för att få bättre ljudbild	5B
6	Höjd på estrad	Som nu men bygga gradänger som enkelt kan tas fram	6A
7	Ljud - kommunikation	Inbyggt men åtkomligt för eventuella reparationer	7A
8	Talarstol	Portabel	8B
9	Altartavla	Ny	9C
10	Förråd - plats	Sammanbyggt med kyrksal	10A
11	Förråd - vad ska få plats?	Minst två förråd, ett för städ och förbrukning. Ett för musik mm.	11A
12	Ljud - placering av mixerbord	Fast ljud bås	12A
13	Tak	Behåll befintligt	13B
14	Golv kyrksal	Räta upp	14A
15	Sittplatser i kyrksal	Utöka och möjligt med fler	15D
16	Replokal	Eget utrymme intill kyrksalen	16A
17	Plats för projektering	På vägg	17A
18	Åtkomst till förråd	Dörr utifrån och från kyrksal	18C

Prisnivå: ca 1,2 miljoner + moms (25%)

Koncept 4



Detta förslag är svårt att finansiera med hjälp av bidrag

Nr	Del		Kod
1	Förbönsplats	Olika	1D
2	Dop grav	Ingen	3D
3	Plats för musikinstrument (Orgel och piano är permanent på scenen)	Går att plocka/köra undan till intilliggande	2B
4	Ljussättning scen - placering	I tak	4C
5	Golv scen	Mjukare golv för att få bättre ljudbild	5B
6	Höjd på estrad	Som nu men bygga gradänger som enkelt kan tas fram	6A
7	Ljud - kommunikation	Inbyggt men åtkomligt för eventuella reparationer	7A
8	Talarstol	Portabel	8B
9	Altartavla	Ny	9C
10	Förråd - plats	Sammanbyggt med kyrksal	10A
11	Förråd – vad ska få plats?	Minst två förråd, ett för städ och förbrukning. Ett för musik mm.	11A
12	Ljud – placering av mixerbord	Fast ljud bås	12A
13	Tak	Behåll befintligt	13B
14	Golv kyrksal	Räta upp	14A
15	Sittplatser i kyrksal	Samma antal som idag	15B
16	Plats för projektor	Placerad i taket	16A
17	Plats för projektering	På vägg	17A
18	Åtkomst till förråd	Dörr utifrån	18B



Frågor?

Tveka inte att fråga om något är oklart!

M V H

BYGG-KOMMITTÉN

PER-ARNE, DANIEL, ELISABET, EMIL, JOHAN

Tack

