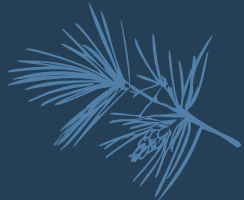


Ombyggnation Klöverdala



KLÖVERDALA



”Bröder, ni heliga som har fått kallelsen till himlen, se därför på aposteln och översteprästen som vi bekänner oss till, Jesus, som var betrodd av den som hade utsett honom, så som *Mose var betrodd i hela Guds hus*.

Men han har visat sig värdig större härlighet än Mose, liksom en byggmästare äras mer än det hus han har byggt. **Varje hus har en byggmästare, men den som har byggt allt är Gud.** Väl var *Mose betrodd i hela hans hus*, men *som tjänare*, för att vittna om det som senare skulle förkunnas;

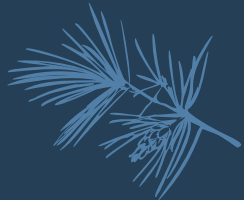
Kristus däremot var som son betrodd att råda över hans hus. Och hans hus är vi, så länge vi behåller den frimodighet och stolthet som vårt hopp ger oss.”

Hebreerbrevet 3:1-6

Vad har hänt sen senast?

- Vi har fått in 56 svar på enkäten, STORT tack!
Resultatet är sammanställt i diagram – del av denna presentation
- Vi jobbar med att ta fram två parallella förslag
Ett som bygger på att vi söker och får bidrag
Ett som bygger på att vi inte söker bidrag

Påminnelse Konceptfas



KLÖVERDALA



Design is so simple,
that's why it's so complicated.

- Paul Rand -

Process fram till ett slutgiltigt koncept



Nu är vi i steg 4-5.
Utifrån resultatet av enkäten har vi
satt samman två koncept

1. Samla
information, vad
behöver vi göra
och varför

2. Hur har andra
gjort?

3. Idéer för olika
delmoment

4.
Sammansättning
av idéer till olika
koncept

5. Detaljerat
arbete på ett fåtal
koncept.

6. Val av slutgiltigt
koncept



Dessa önskar vi nu få feedback på.

Design is so simple,
that's why it's so complicated.
- Paul Rand -



1. Samla information

- Mål 1: Få renare miljö
 - flera fördelar bl.a. enklare städning
 - Förråd/förvaring

- Mål 2: Förbättrad plats för förbön

Vad behöver vi få plats med i förråd?

Input från musik/teknik:

- Instrument
- Kablar, slutsteg (teknik)
- Högtalare och förstärkare
- Portabelt ljud att använda ute (läger)
- Noter
- Skrivare / kopiator
- Belysning (scen)
- Gradänger

- Plats för reparation av sladdar mm.

Övrigt?

- Städgrejer
- Förbrukningsmaterial (toalettpapper)
- Julbelysning
- Dekorationer (bord/scen)

Har vi fått med allt?

Input från enkät (sammanfattat)

- Viktigt med ordning och reda, var sak på sin plats.
- Extra stolar i förråd
- Teknik + instrument i ett förråd
- Städ + förbrukning i ett
- UV:s material, tält, kistor mm.
- Ta med perspektivet att kyrksalen ska vara lättstädad i olika beslut

Design is so simple,
that's why it's so complicated.
- Paul Rand -



2. Hur har andra gjort?

- Exempel: Förråd och teknik, Bödagar den



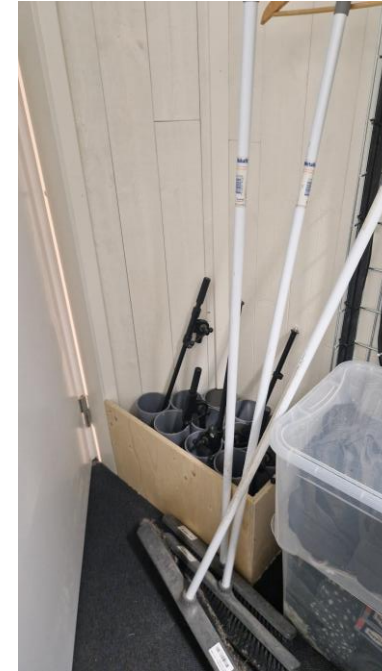
Inbyggda basförstärkare



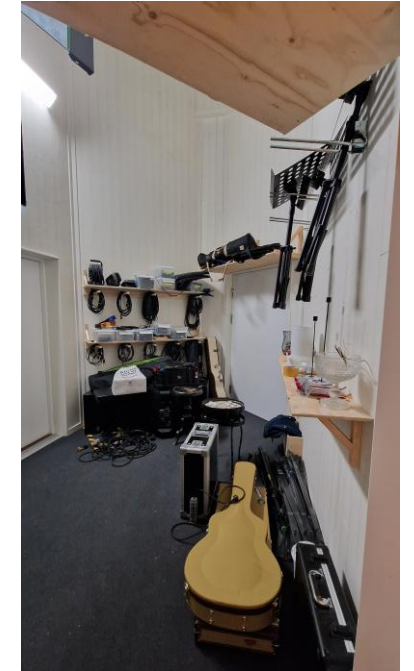
Smart placering



Upphängning av kablar mm.



Stöd för mixstativ mm.



Tydlig plats för var sak

2. Hur har andra gjort?



- Allmänna arvsfonden

Information finns här:

[Våra stödformer - Allmänna arvsfonden](#)

Kortfattat:

- Ideell förening
- Ska ha funnits minst 2 år
- Stöd inriktat mot minst en av 4 åldersgruppen.

- Utvecklande av verksamheten
 - Inte finnas inom 10km
 - Tillföra något nytt
 - Byggnationer ska skapa nya möjligheter
- Delaktighet från den tänkta målgruppen.
- Överlevnad
 - Långsiktig strategi för verksamheten.

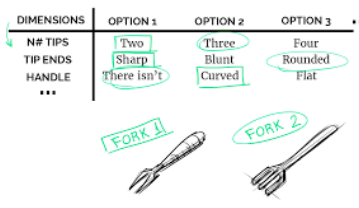
Tre kriterier för bedömning

Det finns tre kriterier som alla ansökningar bedöms utifrån: Utvecklande, Delaktighet och Överlevnad. Ett projekt måste uppfylla alla tre kriterier för att kunna få pengar.

Design is so simple,
that's why it's so complicated.
- Paul Rand -



3. Idéer för olika delmoment



- Vi har använt oss av en metod som heter Morphology, härfter kallad Idematrix.
- Metoden bygger på att man bryter helheten i mindre bitar och undersöker hur man kan lösa dem var och en.
- Idégenerering bygger på att alla idéer listas även om de inte är troliga lösningar, exempelvis öppna upp till nock i kyrksalen är möjligt men mindre troligt.

Alla svar har samlats i en Excel fil vilket ger oss möjlighet att ta fram diagram och procentsatser.

Exempel på nedbrytning och möjliga lösningar:

- Förbönsplats
 - Del av scenen
 - Placerad i bakkant på kyrksal
 - Avgränsat från kyrksal
- Dopgrav
 - Fast inbyggd – alltid synlig
 - Fast inbyggd – dold
 - Portabel
 - Ingen

Idéerna kan kombineras samman till olika koncept (steg 4)

Design is so simple,
that's why it's so complicated.
- Paul Rand -



3. Idéer för olika delmoment

RESULTAT

Resultatet presenteras i två delar:

- Det vi är överens kring,
Dvs mer än 50% har svarat samma.
- Det vi tänker olika om
Inget svar har 50%
- Alla funktioner har fått ett eget blad
med all data sammanställd.
Vi kommer kolla på ett urval
Alla finns samlade i ordning sist i presentationen.

EXEMPEL

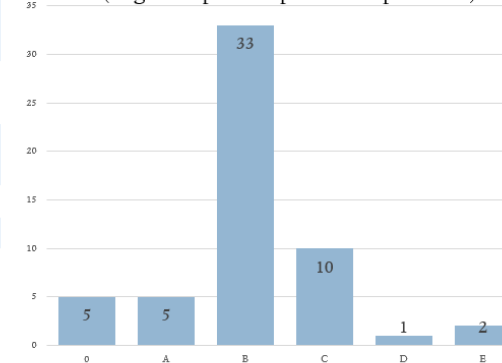
Resultat Idematrix

Svar	Antal	%	Alternativ
A	5	9%	Allt plockas alltid undan
B	33	59%	Går att plocka/köra undan till intilliggande
C	10	18%	Alltid framme på scen, möjlighet att dölja
D	1	2%	Alltid framme på scen, allt synliga
E	2	4%	Eget förslag
0	5	9%	5 av 56 lämnade tomt

Egna förslag

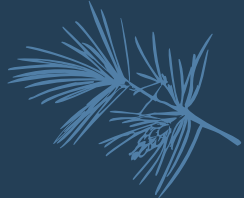
- C och D
- Samma som nu

3. Plats för musikinstrument (Orgel och piano är permanent på scenen)



Resultat av enkät

Vad är vi överens
kring?



FLER ÄN 50%



Resultat Idematrix – Vad är vi överens om?

Nr	Del		Kod	%
3	Plats för musikinstrument (Orgel och piano är permanent på scenen)	B - Går att plocka/köra undan till intilliggande	B	59 %
6	Höjd på estrad	A - Som nu men bygga gradänger som enkelt kan tas fram	A	55 %
7	Ljud - kommunikation	A - Inbyggt men åtkomligt for eventuella reparationer	A	61 %
8	Talarstol	B - Portabel	B	95 %
10	Förråd - plats	A - Sammanbyggt med kyrksal	A	84 %
11	Förråd – vad ska få plats?	A - Minst två förråd, ett för städ och förbrukning. Ett för musik mm.	A	59 %
12	Ljud – placering av mixerbord	A - Fast ljud bås	A	64 %
13	Tak	B - Behåll befintligt	B	55 %
15	Sittplatser i kyrksal	C - Möjlighet att utöka vid behov	C	66 %
17	Plats för projektering	A - På vägg framåt	A	55 %
18	Åtkomst till förråd	C – både utifrån och från kyrksalen	C	73 %

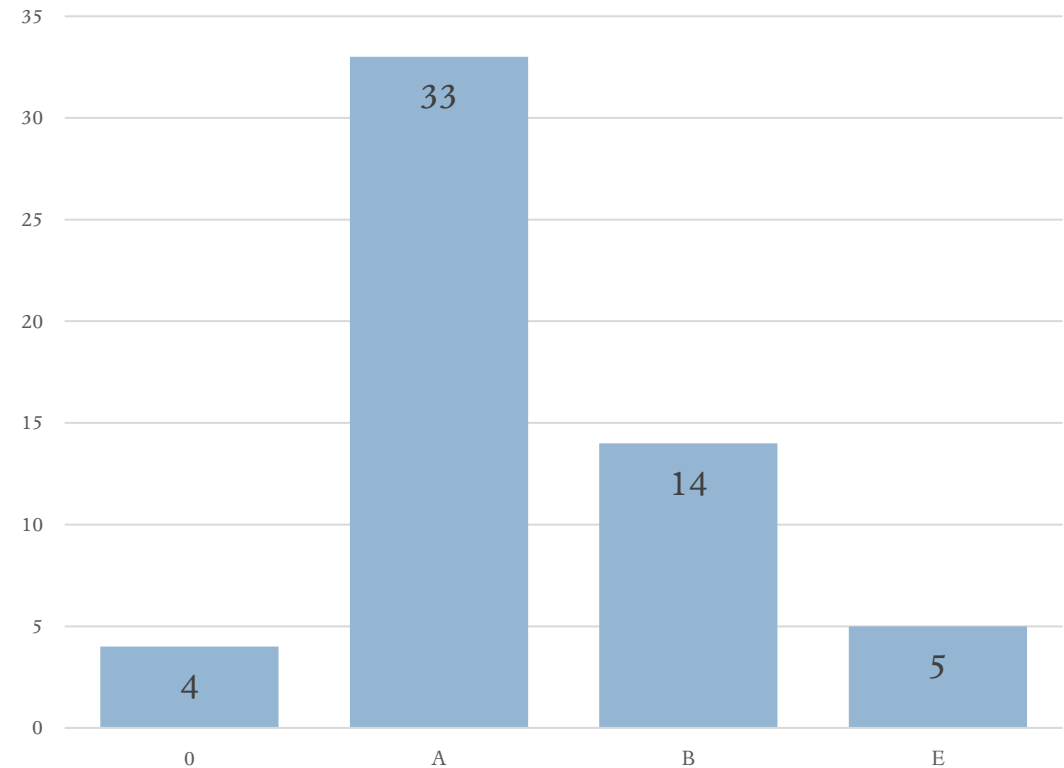
Resultat Idematrix

Svar	Antal	%	Alternativ
			Minst två förråd, ett för städ och förbrukning. Ett för musik
A	33	59%	mm.
B	14	25%	Allt, musikinstrument, städ & förbrukning
C	0	0%	
D	0	0%	
E	5	9%	Eget förslag
0	4	7%	4 av 56 lämnade tomt

Egna förslag

- Extra stolar i förråd, Teknik+instrument i ett förråd, Städ+förbrukning i ett
- Spelar ingen roll bara totalyta är tillräcklig
- UV:s material, tält, kistor mm?
- Uv-förråd?
- Funkar vilket som bara allt får plats

11. Förråd – vad ska få plats?



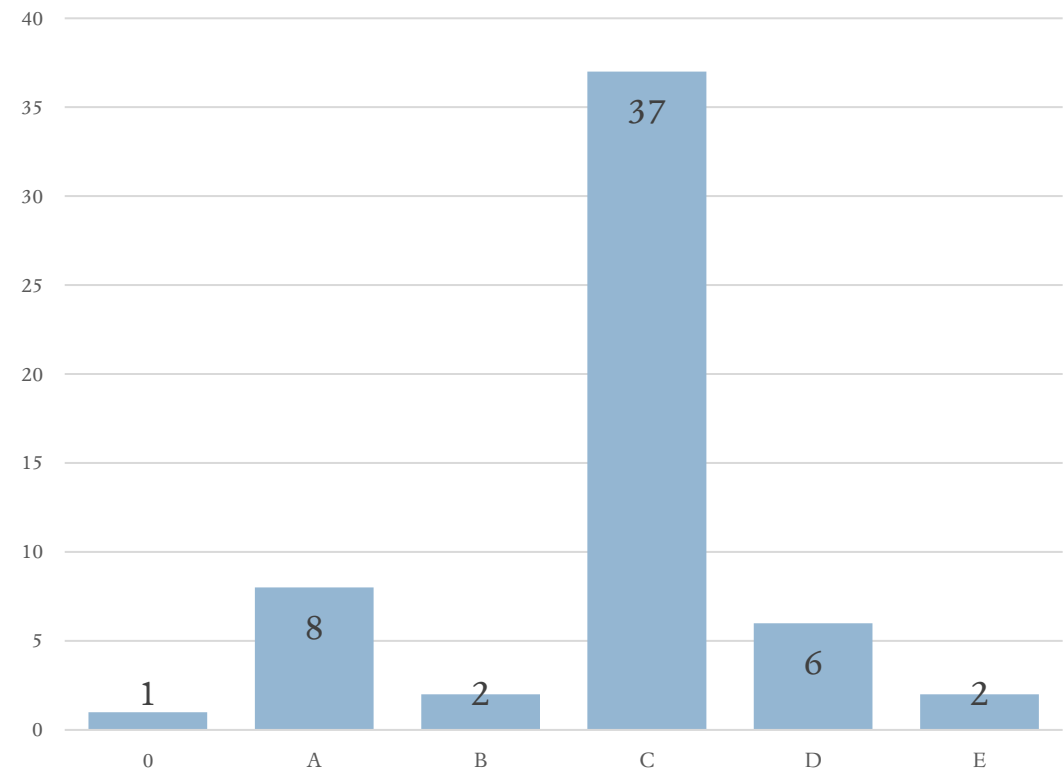
Resultat Idematrix

Svar	Antal	%	Alternativ
A	8	14%	Samma antal som idag
B	2	4%	Utöka (alltid framme)
C	37	66%	Möjlighet att utöka vid behov
D	6	11%	Utöka och möjligt med fler
E	2	4%	Eget förslag
0	1	2%	11 av 56 lämnade tomt

Egna förslag

- A eller C
- En sidosal kan vara uppdelad i två delar, en med sittplatser och en med bönestationer/lekhörna

15. Sittplatser i kyrksal



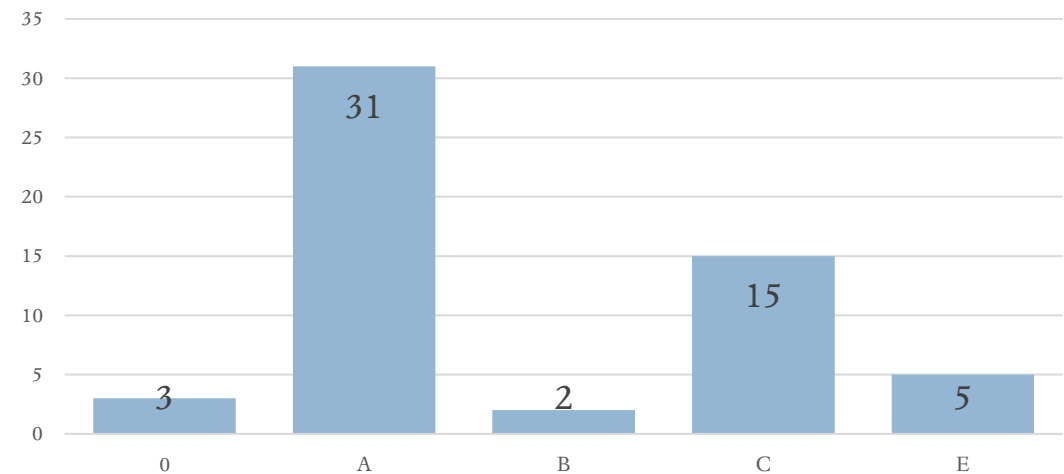
Resultat Idematrix

Svar	Antal	%	Alternativ
A	31	55%	På vägg framåt
B	2	4%	Användning av duk
C	15	27%	På vägg både fram och bak
D	0	0%	
E	5	9%	Eget förslag
0	3	5%	11 av 56 lämnade tomt

Egna förslag

- Vet ej, Alternativt så att sittande i sidosal också ser.
- Fram projektor, bak tv
- På vägg fram, skärm för de på scenen
- A+C
- A eller C

17. Plats för visning av bild (projicering)

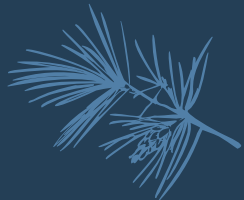


Kommentar

- C + Plus en storskärm längre bak för de som sitter längre bak
- B + gärna i hörnet snett vinklad och en tv på väggen bakåt för de som exempelvis sjunger på scen

Resultat av enkät

Vad skiljer



MINDRE ÄN

50 %



Resultat Idematrix – Vad skiljer?

Nr	Del		Kod	%
1	Förbönsplats	C - Olika / D – bakkant av kyrksal	C/D	
2	Dop grav	B – Fast inbyggd dold	B	45 %
4	Ljussättning scen - placering	Alltid på plats A –dolt eller B tak och väggar	A/B	
5	Golv scen	Ej tydligt svar, invägt tomma svar	A/B	
9	Altartavla	B – Bevara men flytta	B	47 %
14	Golv kyrksal	Ej tydligt svar, invägt tomma svar	A/B	
16	Replokal	A – eget utrymme intill kyrksal / B – Kyrksalen, scenen	A/B	

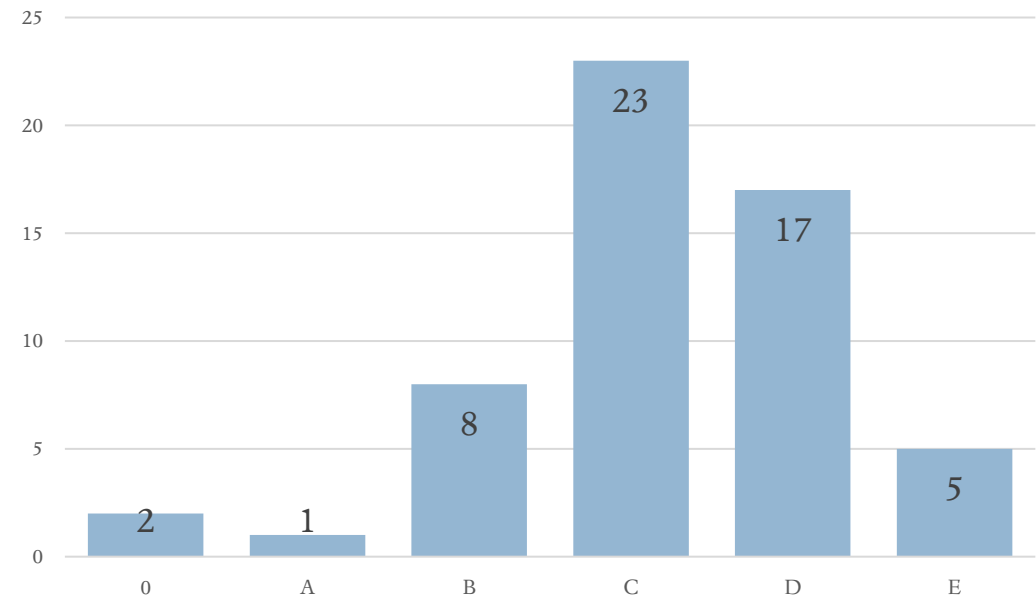
Resultat Idematrix

Svar	Antal	%	Alternativ
A	1	2%	Del av scenen
B	8	14%	Placerad i bakkant på kyrksal
C	23	41%	Avgränsat från kyrksal
D	17	30%	Olika
E	5	9%	Eget förslag
0	2	4%	2 av 56 lämnade tomt

Egna förslag

- Både fram och bak, mot i sidosal, som i allians jkpg
- B och C
- Nedanför scenen
- C eller D
- C eller D
- Ej delar av scenen, både fram och bak

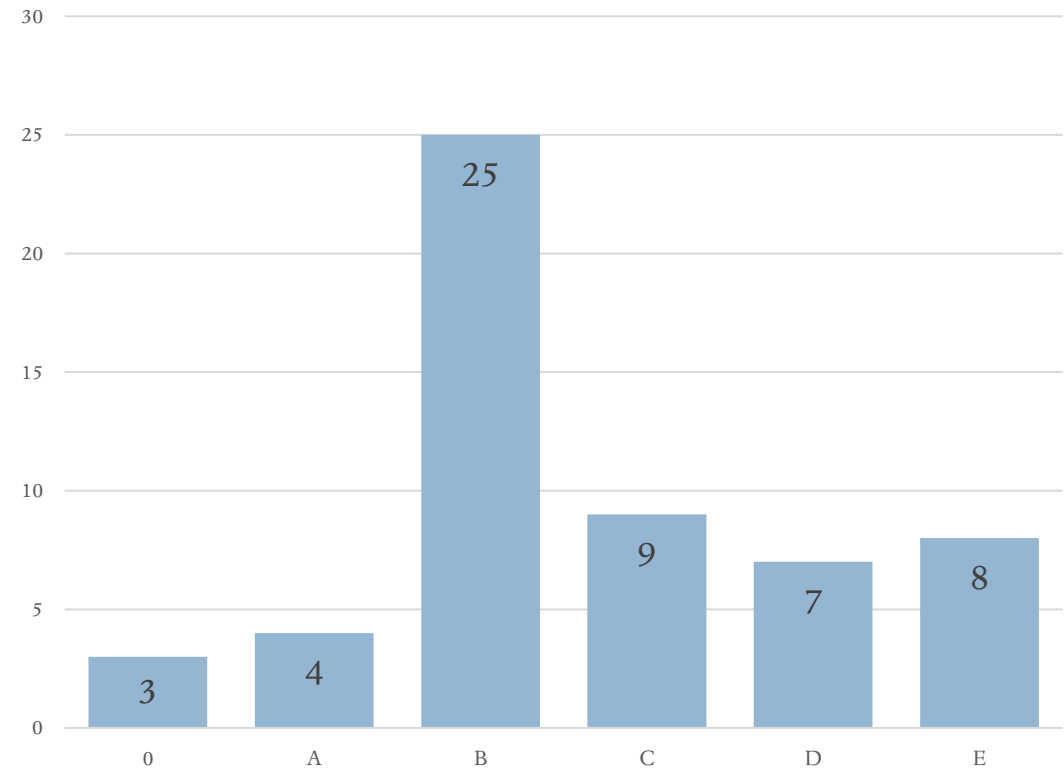
1. Förbönsplats



Resultat Idematrix

Svar	Antal	%	Alternativ
A	4	7%	Fast inbyggd – alltid synlig
B	25	45%	Fast inbyggd – dold
C	9	16%	Portabel
D	7	13%	Ingen
E	8	14%	Eget förslag
0	3	5%	3 av 56 lämnade tomt

2. Dopgrav



Egna förslag

- A eller B
- B eller C
- C eller D
- Behövs om vi avyttrar stava
- Använd sjö alternativt annan kyrka
- Det finns i stava
- B eller D
- A eller B

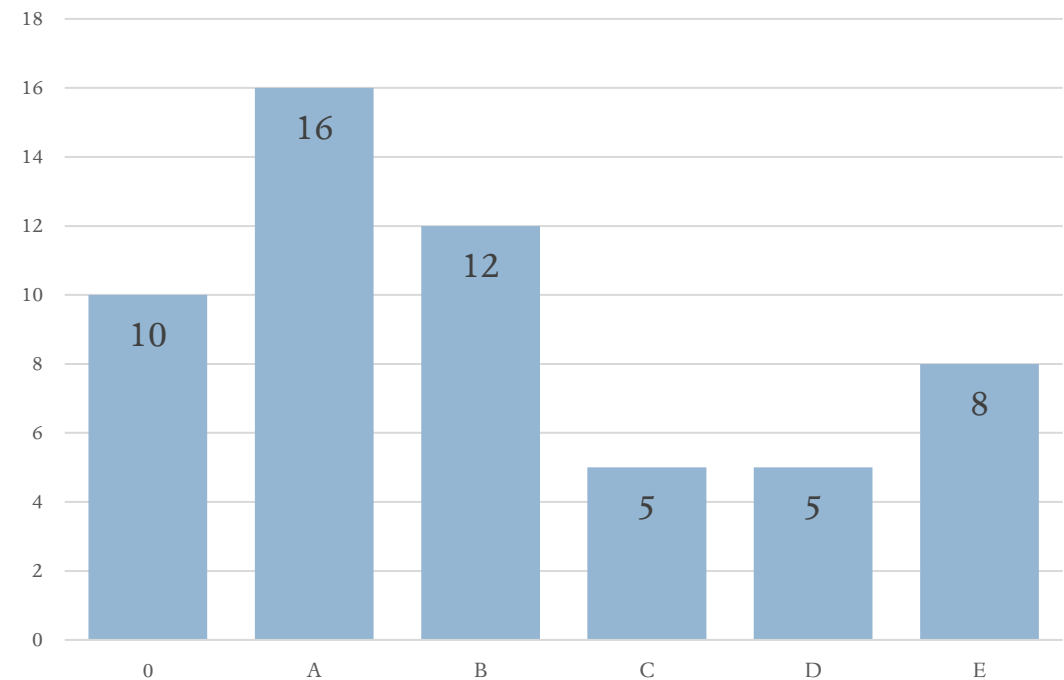
Resultat Idematrix

Svar	Antal	%	Alternativ
A	16	29%	Dold ljusramp - alltid på plats
B	12	21%	I tak och på väggar
C	5	9%	I tak
D	5	9%	Kan tas fram
E	8	14%	Eget förslag
0	10	18%	10 av 56 lämnade tomt

Egna förslag

- A eller B
- Alltid på plats med möjlighet att utöka
- A och B
- I golv och tak
- B och C
- Ej viktigt för mig
- A eller C
- A och B

4. Ljussättning scen - placering



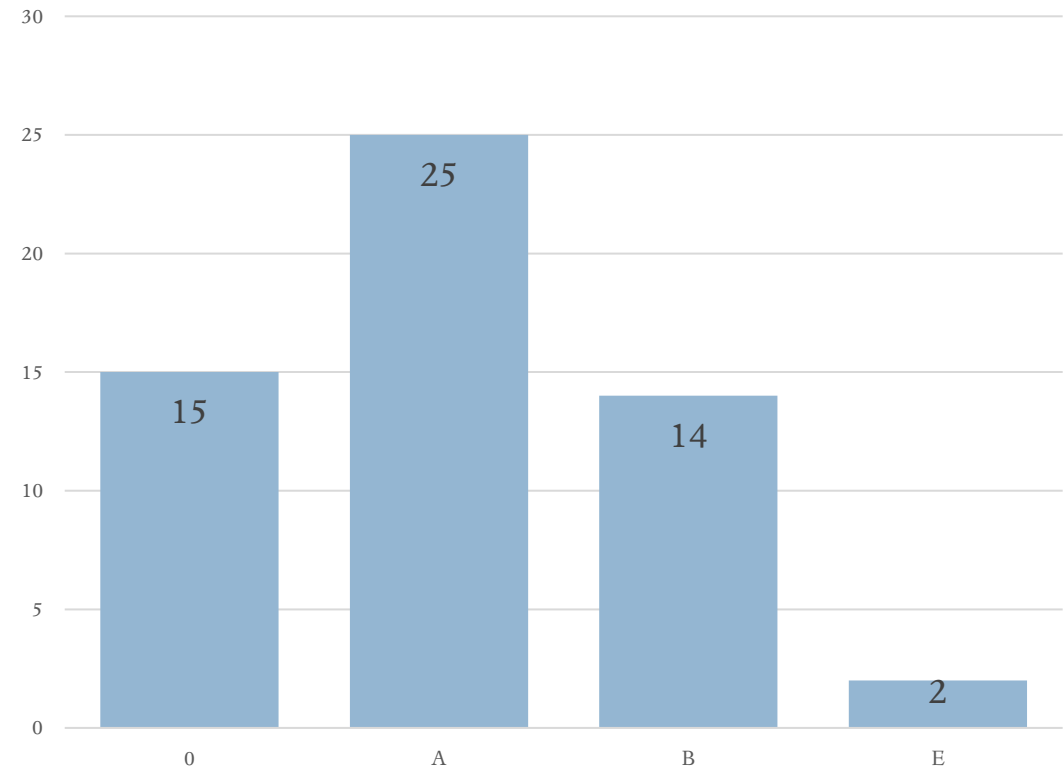
Resultat Idematrix

Svar	Antal	%	Alternativ
			Mjukare golv för att få bättre ljudbild
A	25	45%	
B	14	25%	Samma som nu
C	0	0%	
D	0	0%	
E	2	4%	Eget förslag
0	15	27%	15 av 56 lämnade tomt

Egna förslag

- Viktigt att golv går att hålla rent
- Alla alternativ funkar, kostnadssak

5. Golv scen



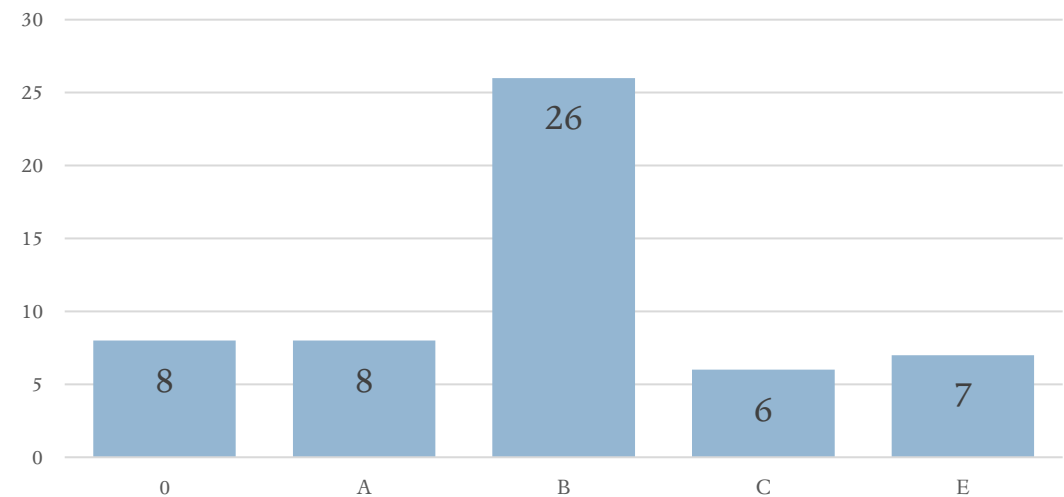
Resultat Idematrix

Svar	Antal	%	Alternativ
			Behålla befintlig, dvs
A	8	15%	ombyggnationen påverkar inte
B	26	47%	Bevara men flytta
C	6	11%	Ny
D	0	0%	Ingen
E	7	13%	Eget förslag
0	8	15%	8 av 56 lämnade tomt

Egna förslag

- A eller B
- Fönster eller kors att fästa blicken på
- Bevara i någon form + stort fönster ut mot naturen
- Alla alternativ funkar
- B eller C
- A eller B
- B eller C

9. Altartavla



Kommentar

- B + Text/Bibelord
- B + Liknande
- B + Bevara texten någonstans på scen
- B + Tänker att det kan vara trevligt att behålla, ha kvar bibelord
- 0+ Beror på utbyggnad A/B/C

Resultat Idematrix

Svar	Antal	%	Alternativ
A	25	45%	Räta upp
B	16	29%	Behåll befintligt
C	1	2%	
D	1	2%	
E	2	4%	Eget förslag
0	11	20%	11 av 56 lämnade tomt

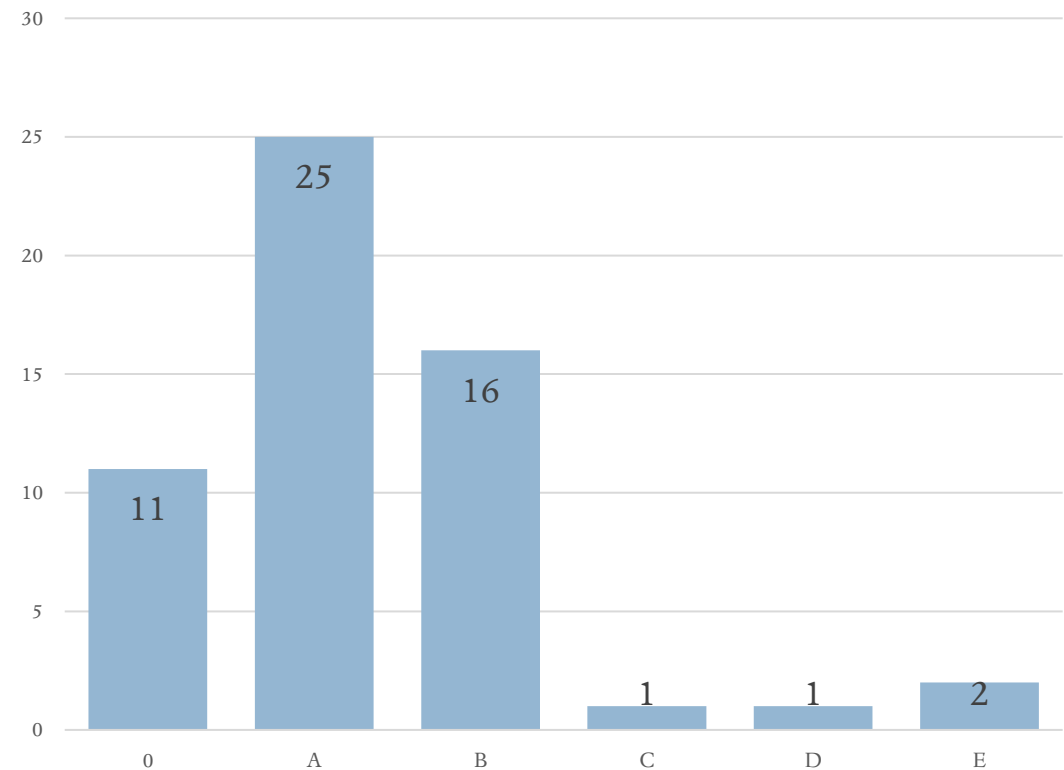
Egna förslag

- Alla alternativ funkar
- Alla alternativ funkar

Kommentar

- C + Slipa golven
- A + Om pengarna räcker

14. Golv kyrksal



Resultat Idematrix

Svar	Antal	%	Alternativ
A	19	34%	Eget utrymme intill kyrksalen
B	23	41%	Kyrksalen, scenen
C	1	2%	Egen byggnad
D	7	13%	Ingen alls
E	2	4%	Eget förslag
0	4	7%	11 av 56 lämnade tomt

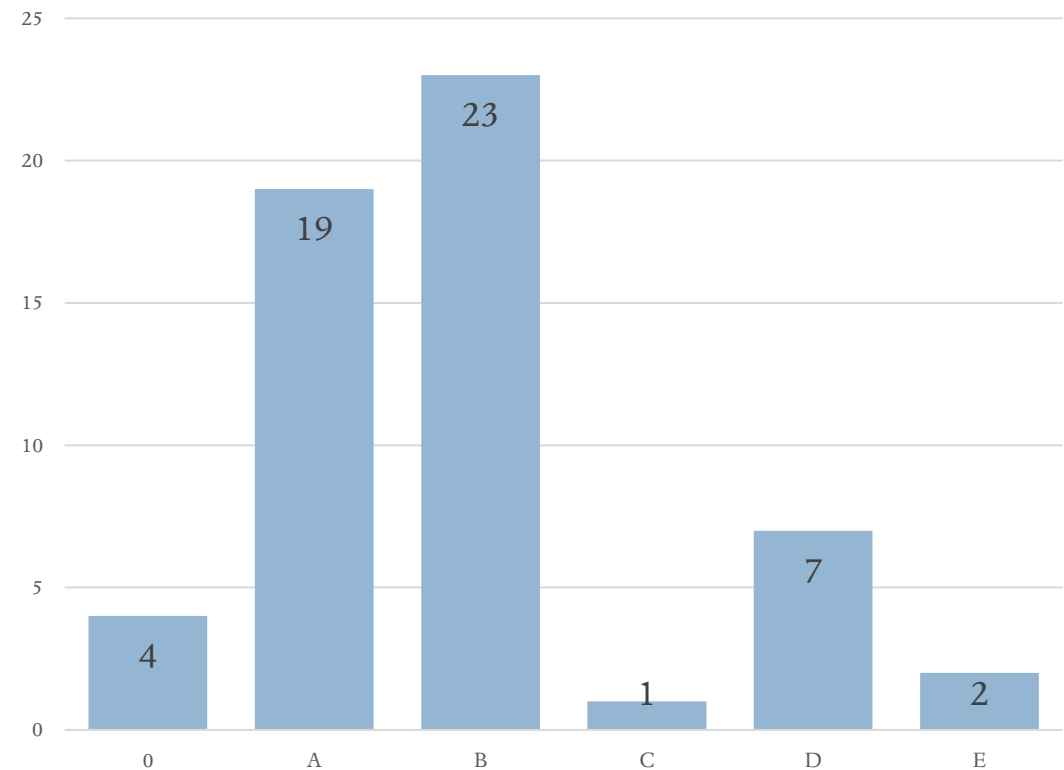
Egna förslag

- A eller B
- A eller C

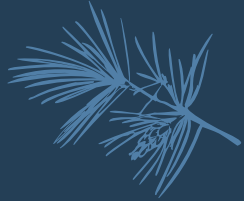
Kommentar

- D + replokal borde finnas där ungdomarna bor

16. Replokal



Övrig input och feedback



Resultat Idematrix – övriga kommentarer / funktioner

Serveringslokal

- Öka platsantal, förbättra ljudnivå
- Öka platsantal, förbättra akustik, nya stolar
- Nya stolar eller klä om
- Vikvägsavskiljning mot serveringslokal - Dölja eller flytta för att göra mindre skrymmande., Alternativt annan lösning
- Riva murstork - Utrymme servering

Tillgänglighet

- Viktigt med tillgänglighet, att alla kan gå eller rulla upp på scenen
- Ledstång upp på scen
- Någon form av ledstång, stöd för att fler att ta sig upp på scenen. En ramp för rullstol/rullator upp på scen

Barn

- Plats för mindre barn i anslutning till kyrksal eller servering - Liknande lekmattn som finns i dagens serveringslokal

Resultat Idematrix – övriga kommentarer / funktioner

Kontorsplats

- Utred möjlighet
- Andra våningen - kontor + uv-lya

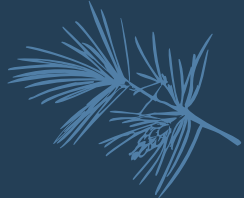
Underhåll

- Ta med perspektivet att kyrksalen ska vara lättstädad i olika beslut
- Kyrksalen ska vara lättstädad

Övrigt

- Vi har två missionshus, använd Stava när stor scen och akustik behövs. Använd Klöverdala till verksamhet när små rum behövs

4. Koncept



SAMMANSÄTTNING
AV IDÉER TILL
OLIKA KONCEPT



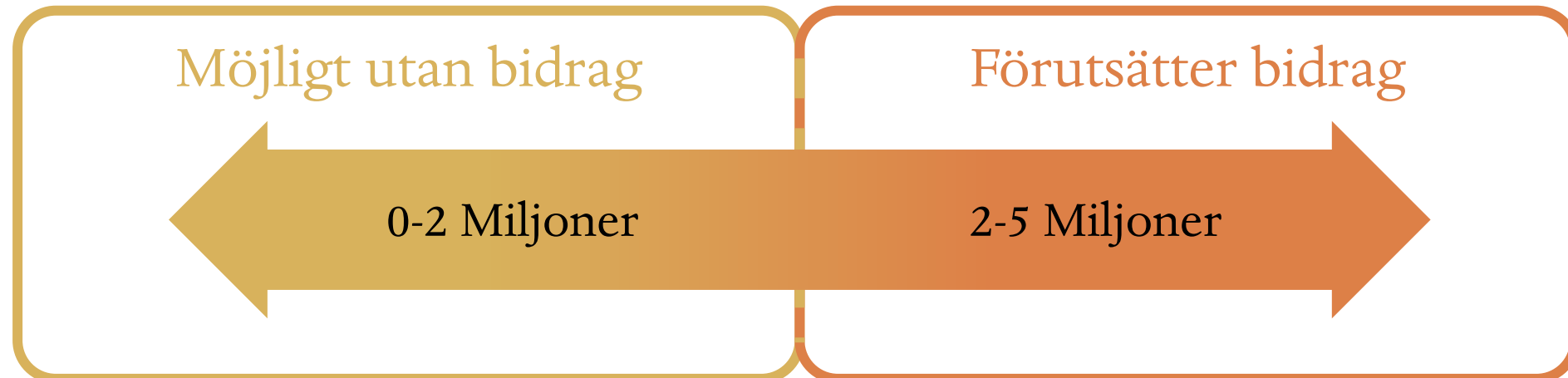
Design is so simple,
that's why it's so complicated.
- Paul Rand -



4. Framtagning av koncept

- Koncept kopplas till Kostnadsnivå
- Alla ekonomiska beräkningar utgår från totalentreprenad.

Kategori:	Vad har vi inkluderat hittills?
Byggekostnad	Inkluderat
Ventilation, värme, vatten	Ej inkluderat
Teknik, instrument mm	Ej inkluderat



Design is so simple,
that's why it's so complicated.

- Paul Rand -

Process fram till ett slutgiltigt koncept



4.
Sammansättning
av idéer till olika
koncept



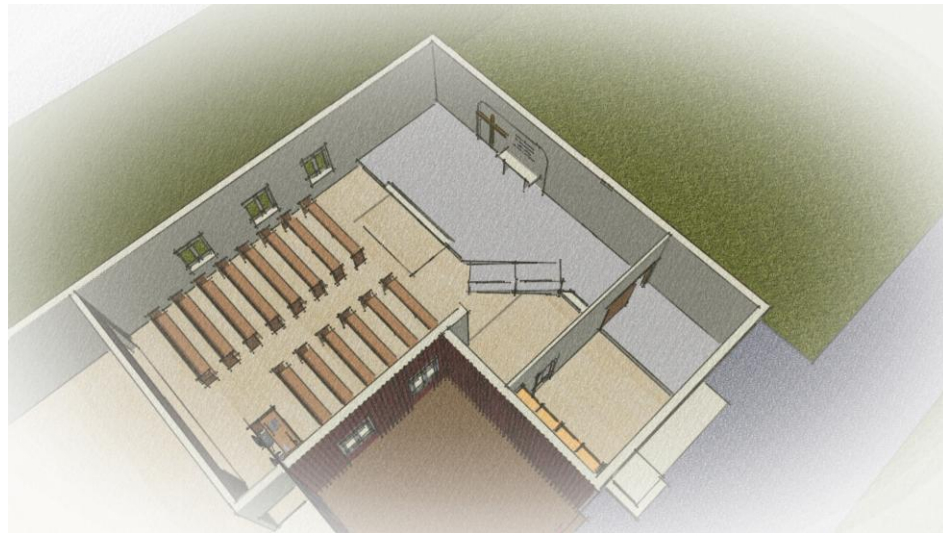
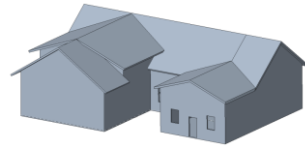
- De idéer som framkommit plockas ihop till två huvud koncept.
- Två koncept har valts,
Ett som bygger på bidrag – Koncept 1
Ett som finansieras utan bidrag – Koncept 2

Resultat Idematrix

Nr	Del		Kod	%
1	Förbönsplats	C - Olika / D – bakkant av kyrksal	C/D	Under 50%
2	Dop grav	B – Fast inbyggd dold	B	Under 50%
3	Plats för musikinstrument (Orgel och piano är permanent på scenen)	B - Går att plocka/köra undan till intilliggande	B	59 %
4	Ljussättning scen - placering	Alltid på plats A –dolt eller B tak och väggar	A/B	Under 50%
5	Golv scen	Ej tydligt svar, invägt tomma svar	A/B	Under 50%
6	Höjd på estrad	A - Som nu men bygga gradänger som enkelt kan tas fram	A	55 %
7	Ljud - kommunikation	A - Inbyggt men åtkomligt for eventuella reparationer	A	61 %
8	Talarstol	B - Portabel	B	95 %
9	Altartavla	B – Bevara men flytta	B	Under 50%
10	Förråd - plats	A - Sammanbyggt med kyrksal	A	84 %
11	Förråd – vad ska få plats?	A - Minst två förråd, ett för städ och förbrukning. Ett för musik mm.	A	59 %
12	Ljud – placering av mixerbord	A - Fast ljud bås	A	64 %
13	Tak	B - Behåll befintligt	B	55 %
14	Golv kyrksal	Ej tydligt svar, invägt tomma svar	A/B	Under 50%
15	Sittplatser i kyrksal	C - Möjlighet att utöka vid behov	C	66 %
16	Replokal	A – eget utrymme intill kyrksal / B – Kyrksalen, scenen	A/B	Under 50%
17	Plats för projektering	A - På vägg framåt	A	55 %
18	Åtkomst till förråd	C – både utifrån och från kyrksalen	C	73 %

Nr	Del		Kod	Koncept 1	Koncept 2
1	Förbönsplats	C - Olika / D – bakkant av kyrksal	C/D	C	D
2	Dop grav	B – Fast inbyggd dold	B	B	C (portabel)
3	Plats för musikinstrument (Orgel och piano är permanent på scenen)	B - Går att plocka/köra undan till intilliggande	B	B	B
4	Ljussättning scen - placering	Alltid på plats A –dolt eller B tak och väggar	A/B	A	B
5	Golv scen	Ej tydligt svar, invägt tomma svar	A/B	A	A
6	Höjd på estrad	A - Som nu men bygga gradänger som enkelt kan tas fram	A	A	A
7	Ljud - kommunikation	A - Inbyggt men åtkomligt for eventuella reparationer	A	A	A
8	Talarstol	B - Portabel	B	B	B
9	Altartavla	B – Bevara men flytta	B	B	B
10	Förråd - plats	A - Sammanbyggt med kyrksal	A	A	A
11	Förråd – vad ska få plats?	A - Minst två förråd, ett för städ och förbrukning. Ett för musik mm.	A	A	A
12	Ljud – placering av mixerbord	A - Fast ljud bås	A	A	A
13	Tak	B - Behåll befintligt	B	B	B
14	Golv kyrksal	Ej tydligt svar, invägt tomma svar	A/B	A	A
15	Sittplatser i kyrksal	C - Möjlighet att utöka vid behov	C	C	C
16	Replokal	A – eget utrymme intill kyrksal / B – Kyrksalen, scenen	A/B	A	A
17	Plats för projektering	A - På vägg framåt	A	A	A
18	Åtkomst till förråd	C – både utifrån och från kyrksalen	C	C	C

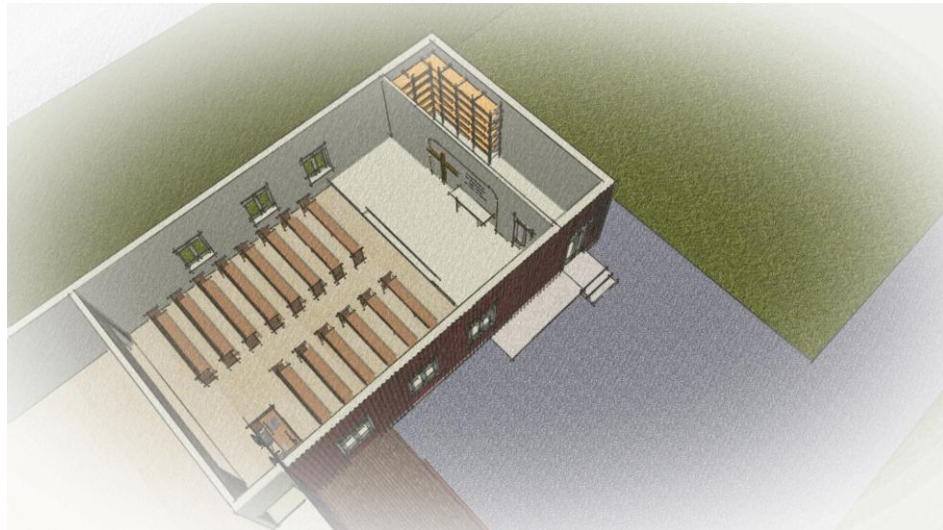
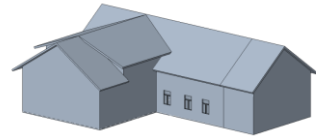
Koncept 1



Prisnivå: ca 2,2 miljoner för byggnad + moms
 Detta förslag bygger på att vi söker bidrag

Nr	Del		Kod
1	Förbönsplats	Avgränsat från kyrksal/Olika	C/D
2	Dop grav	Fast / Portabel	B/C
3	Plats för musikinstrument (Orgel och piano är permanent på scenen)	Går att plocka/köra undan till intilliggande	B
4	Ljussättning scen - placering	I tak – dolt / synligt	A/B
5	Golv scen	Mjukare golv för att få bättre ljudbild	A
6	Höjd på estrad	Som nu men bygga gradänger som enkelt kan tas fram	A
7	Ljud - kommunikation	Inbyggt men åtkomligt for eventuella reparationer	A
8	Talarstol	Portabel	B
9	Altartavla	Bevara men flytta	B
10	Förråd - plats	Sammanbyggt med kyrksal	A
11	Förråd – vad ska få plats?	Minst två förråd, ett för städ och förbrukning. Ett för musik mm.	A
12	Ljud – placering av mixerbord	Fast ljud bås	A
13	Tak	Behåll befintligt	B
14	Golv kyrksal	Räta upp	A
15	Sittplatser i kyrksal	Möjlighet att utöka vid behov	C
16	Replokal	Eget utrymme intill kyrksalen	A
17	Plats för projektering	På vägg	A
18	Åtkomst till förråd	Dörr utifrån och från kyrksal	C

Koncept 2



Prisnivå: ca 1,2 miljoner för byggnad + moms

Nr	Del		Kod
1	Förbönplats	Olika	D
2	Dop grav	Fast / Portabel	B/C
3	Plats för musikinstrument (Orgel och piano är permanent på scenen)	Går att plocka/köra undan till intilliggande	B
4	Ljussättning scen - placering	Tak och väggar	B
5	Golv scen	Mjukare golv för att få bättre ljudbild	A
6	Höjd på estrad	Som nu men bygga gradänger som enkelt kan tas fram	A
7	Ljud - kommunikation	Inbyggt men åtkomligt for eventuella reparationer	A
8	Talarstol	Portabel	B
9	Altartavla	Bevara men flytta	B
10	Förråd - plats	Sammanbyggt med kyrksal	A
11	Förråd – vad ska få plats?	Minst två förråd, ett för städ och förbrukning. Ett för musik mm.	A
12	Ljud – placering av mixerbord	Fast ljud bås	A
13	Tak	Behåll befintligt	B
14	Golv kyrksal	Räta upp	B
15	Sittplatser i kyrksal	Samma antal som idag	C
16	Replokal	Kyrksalen, scenen	B
17	Plats för projektering	På vägg	A
18	Åtkomst till förråd	Dörr utifrån och från kyrksal	C

Design is so simple,
that's why it's so complicated.
- Paul Rand -

5. Detaljerat arbete på ett fåtal koncept



- Vad händer nu?

Vi kommer inte göra en ny enkät men ge alla som möjlighet att ge feedback kring förslagen. Lådan kommer stå i foajén, lämna gärna tankar och feedback där.

- Ett par som hjälper oss:

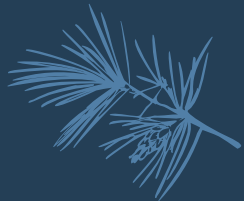
1. Är det något speciellt du gillar/ uppskattar i respektive förslag?
2. Något du vill ändra/justera?
3. Har vi missat något?

Förslagen tävlar inte emot varandra, tänk att de ska bli så bra som möjligt båda två.

Tack



Alla svar från
enkäten i
nummer-
ordning



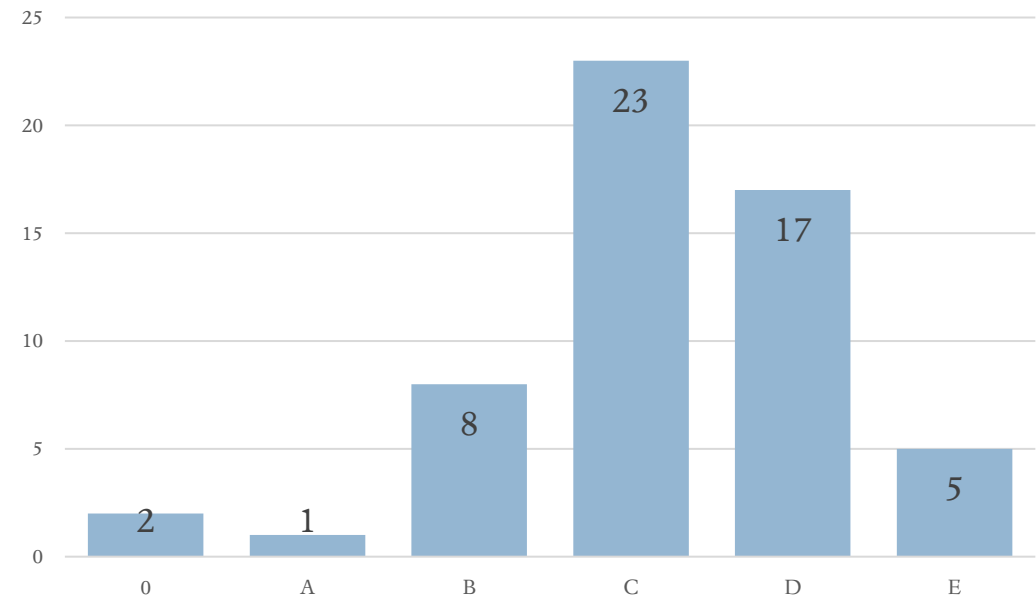
Resultat Idematrix

Svar	Antal	%	Alternativ
A	1	2%	Del av scenen
B	8	14%	Placerad i bakkant på kyrksal
C	23	41%	Avgränsat från kyrksal
D	17	30%	Olika
E	5	9%	Eget förslag
0	2	4%	2 av 56 lämnade tomt

Egna förslag

- Både fram och bak, mot i sidosal, som i allians jkpg
- B och C
- Nedanför scenen
- C eller D
- C eller D
- Ej delar av scenen, både fram och bak

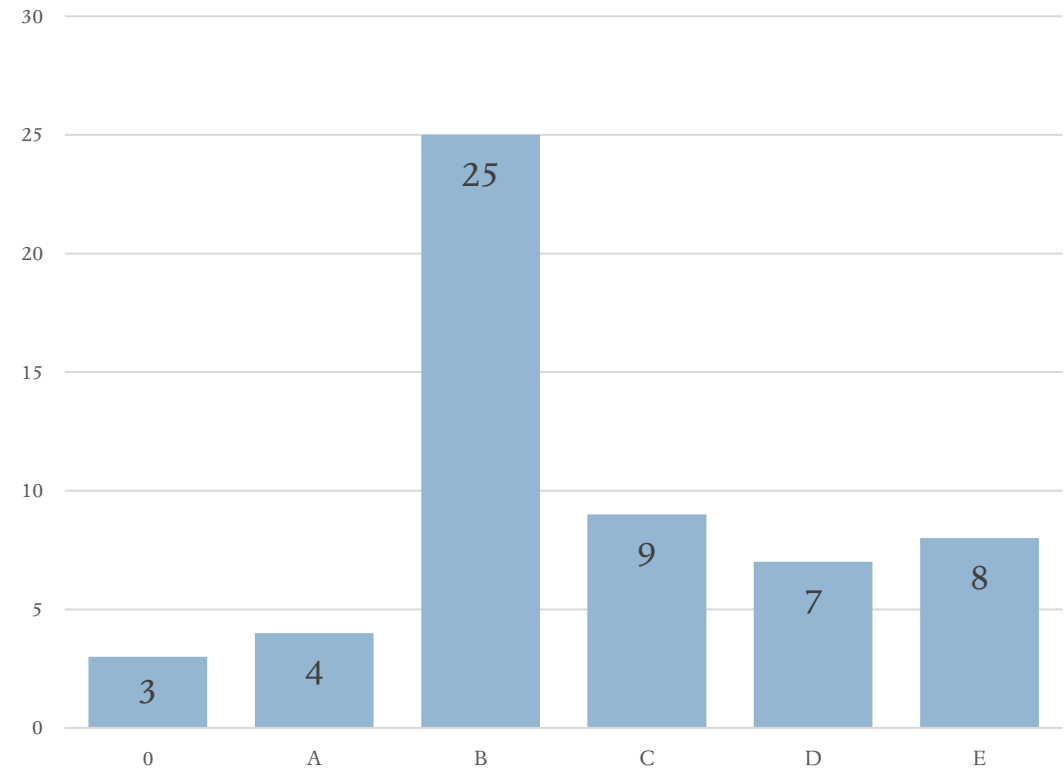
1. Förbönsplats



Resultat Idematrix

Svar	Antal	%	Alternativ
A	4	7%	Fast inbyggd – alltid synlig
B	25	45%	Fast inbyggd – dold
C	9	16%	Portabel
D	7	13%	Ingen
E	8	14%	Eget förslag
0	3	5%	3 av 56 lämnade tomt

2. Dopgrav



Egna förslag

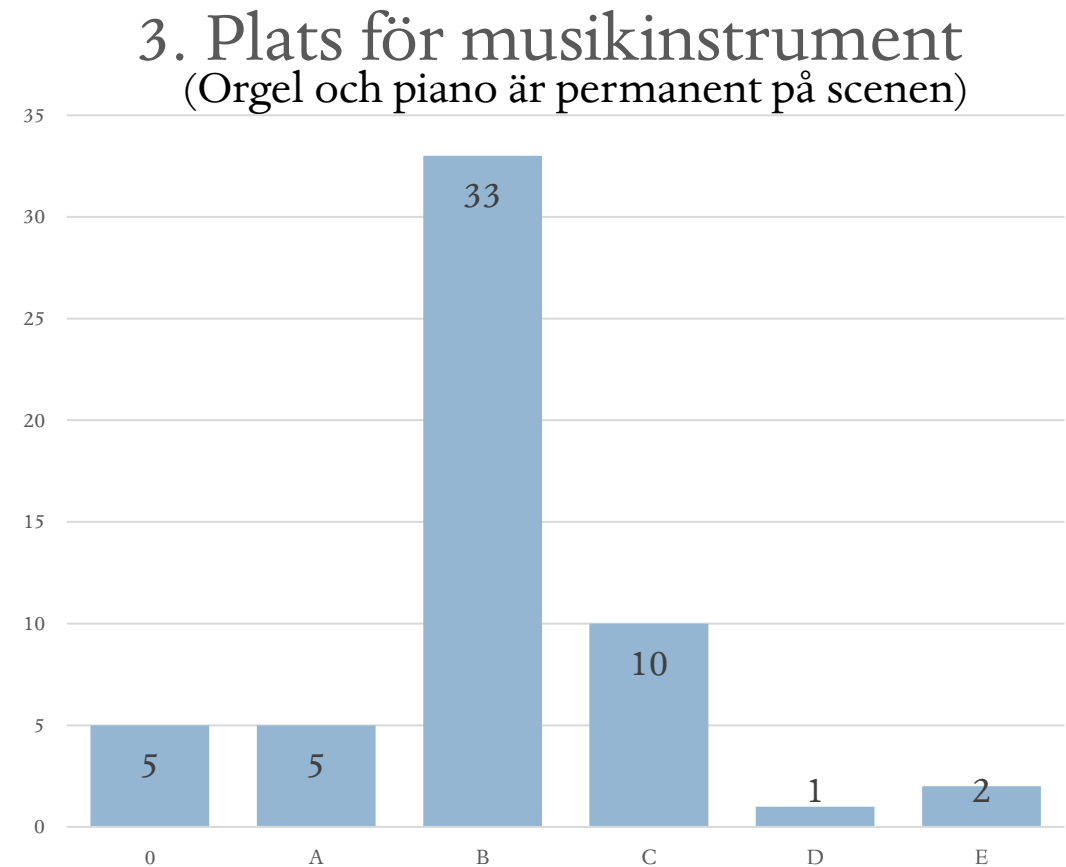
- A eller B
- B eller C
- C eller D
- Behövs om vi avyttrar stava
- Använd sjö alternativt annan kyrka
- Det finns i stava
- B eller D
- A eller B

Resultat Idematrix

Svar	Antal	%	Alternativ
A	5	9%	Allt plockas alltid undan
B	33	59%	Går att plocka/köra undan till intilliggande Alltid framme på scen,
C	10	18%	möjlighet att dölja
D	1	2%	Alltid framme på scen, allt synliga
E	2	4%	Eget förslag
0	5	9%	5 av 56 lämnade tomt

Egna förslag

- C och D
- Samma som nu



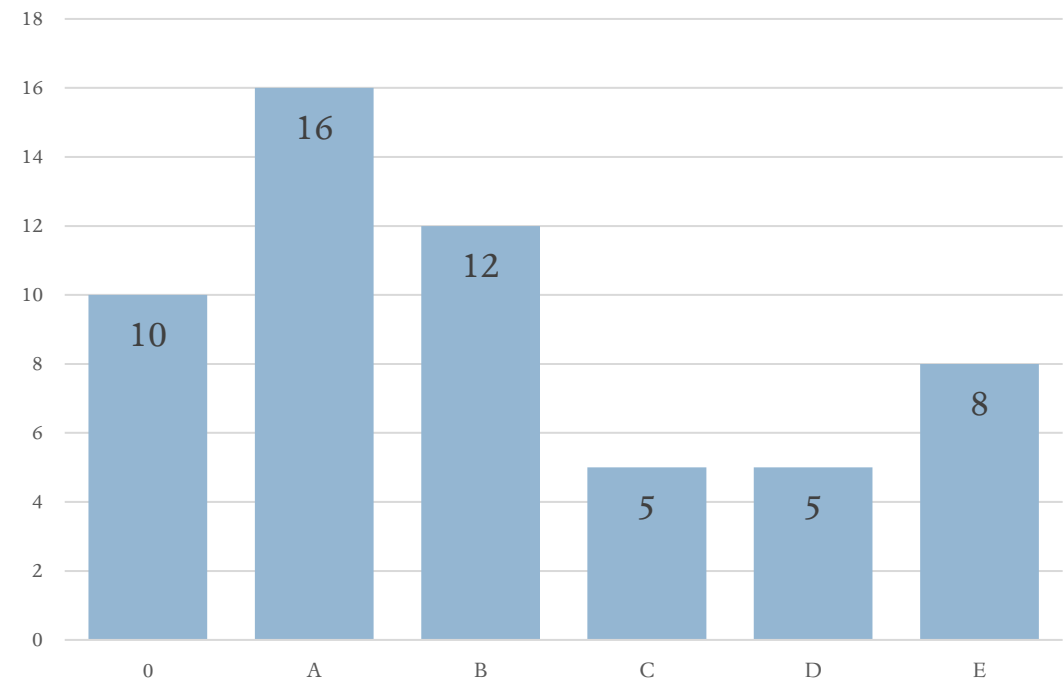
Resultat Idematrix

Svar	Antal	%	Alternativ
A	16	29%	Dold ljusramp - alltid på plats
B	12	21%	I tak och på väggar
C	5	9%	I tak
D	5	9%	Kan tas fram
E	8	14%	Eget förslag
0	10	18%	10 av 56 lämnade tomt

Egna förslag

- A eller B
- Alltid på plats med möjlighet att utöka
- A och B
- I golv och tak
- B och C
- Ej viktigt för mig
- A eller C
- A och B

4. Ljussättning scen - placering



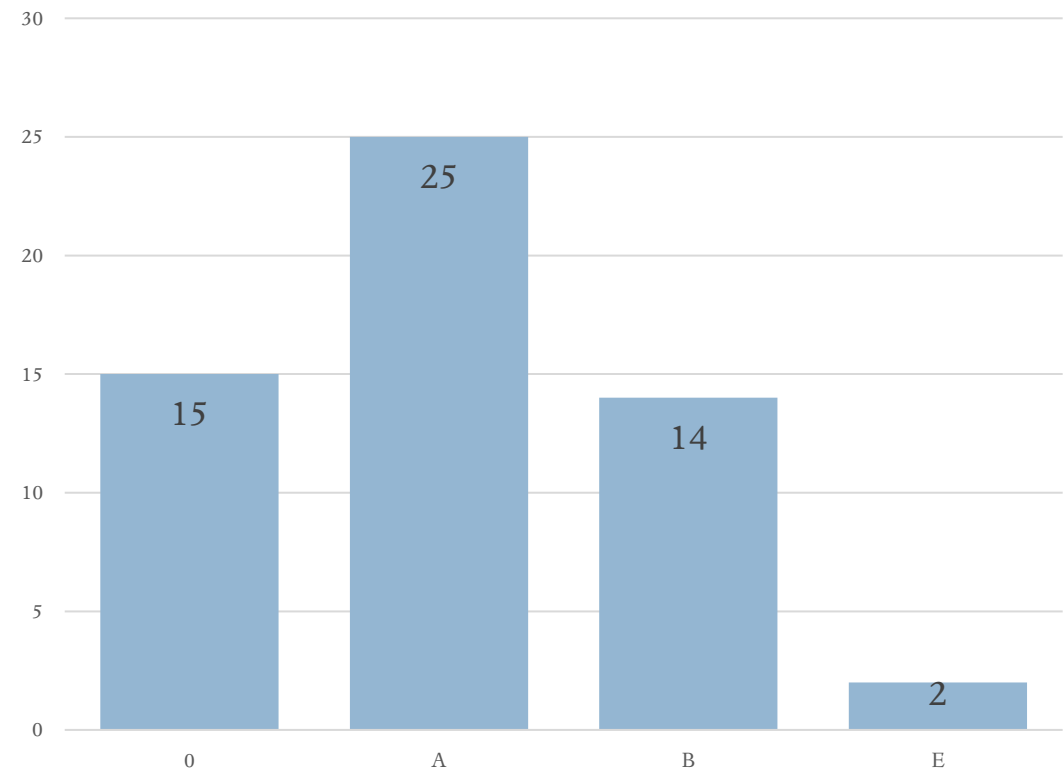
Resultat Idematrix

Svar	Antal	%	Alternativ
			Mjukare golv för att få bättre ljudbild
A	25	45%	
B	14	25%	Samma som nu
C	0	0%	
D	0	0%	
E	2	4%	Eget förslag
0	15	27%	15 av 56 lämnade tomt

Egna förslag

- Viktigt att golv går att hålla rent
- Alla alternativ funkar, kostnadssak

5. Golv scen



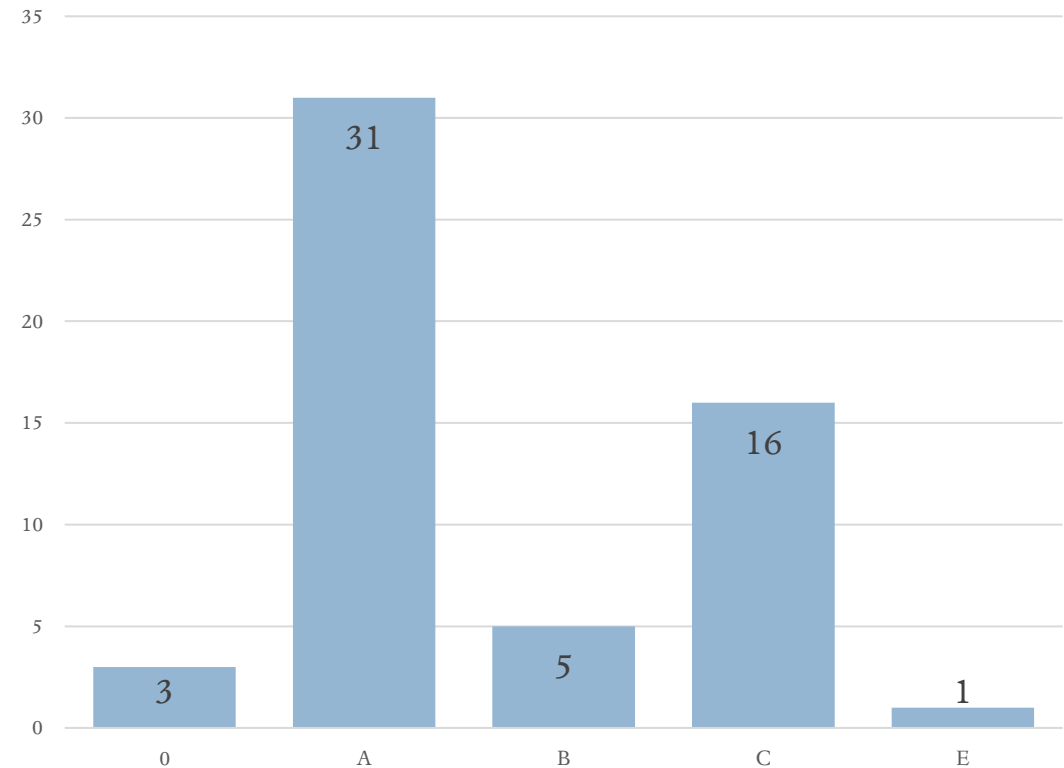
Resultat Idematrix

Svar	Antal	%	Alternativ
			Som nu men bygga gradänger
A	31	55%	som enkelt kan tas fram
			Som nu men plus ett steg upp
B	5	9%	längre bak
C	16	29%	Samma som nu
D	0	0%	
E	1	2%	Eget förslag
0	3	5%	3 av 56 lämnade tomt

Egna förslag

- A eller C

6. Höjd på Estrad



Resultat Idematrix

Svar	Antal	%	Alternativ
			Inbyggt men åtkomligt for
A	34	61%	eventuella reparationer
B	4	7%	Synliga kablar (som idag)
C	6	11%	Trådlöst
D	0	0%	
E	6	11%	Eget förslag
0	6	11%	6 av 56 lämnade tomt

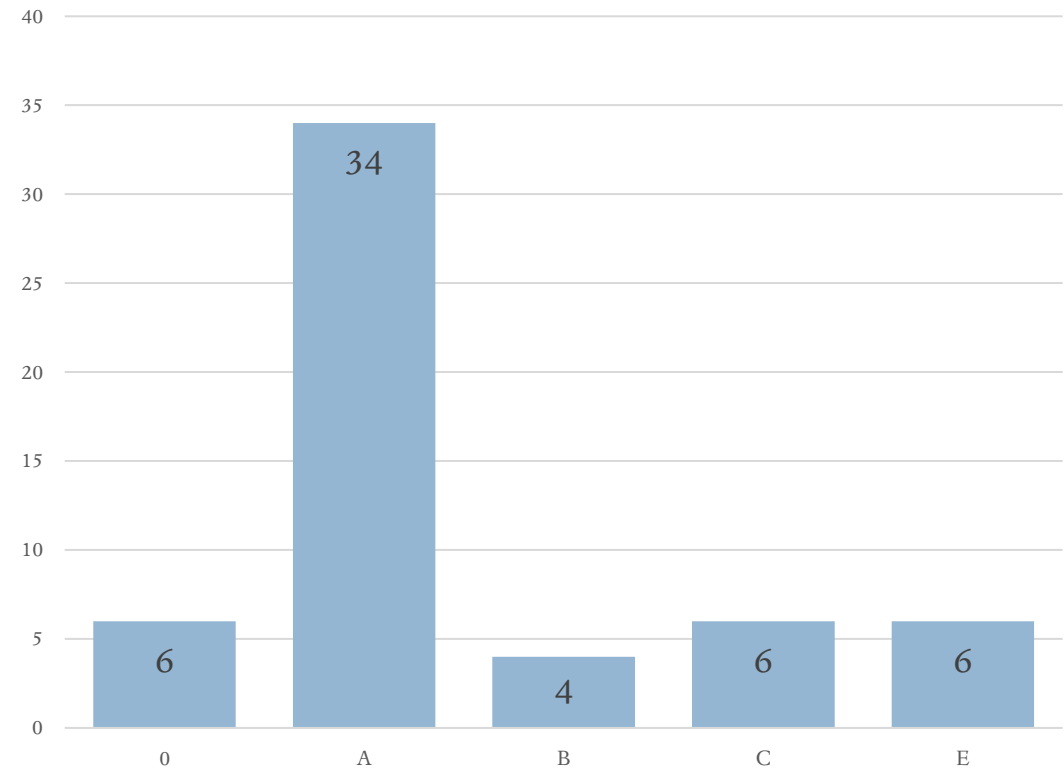
Egna förslag

- Estetiskt och funktionellt
- A eller C
- A eller C
- A eller B
- A eller C
- A+C

Kommentar

- C + Digitalt mindre plats
- C + Nytt digitalt ljud bord

7. Ljud - Kommunikation



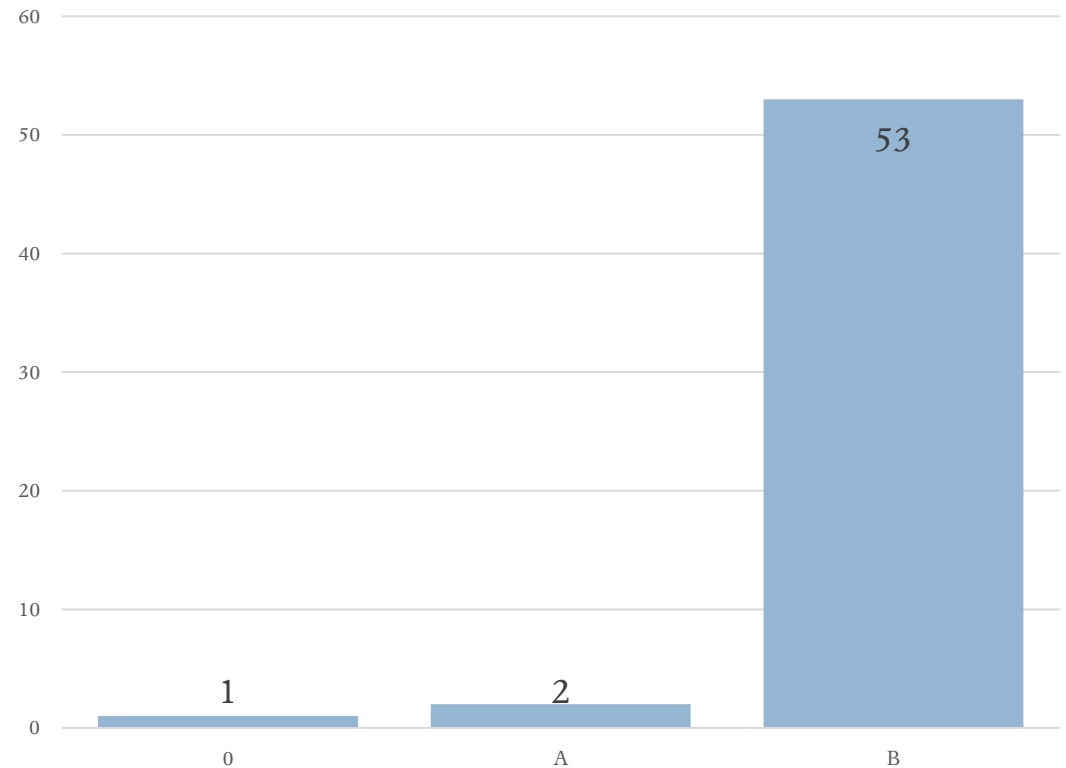
Resultat Idematrix

Svar	Antal	%	Alternativ
A	2	4%	Fast
B	53	95%	Portabel
C	0	0%	
D	0	0%	
E	0	0%	Eget förslag
0	1	2%	1 av 56 lämnade tomt

Kommentar

- B + Ny

8. Talarstol



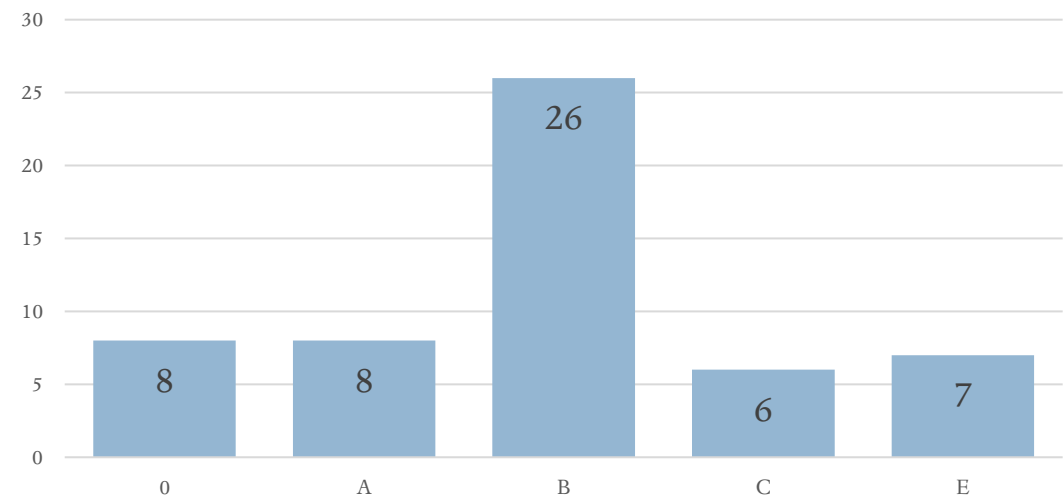
Resultat Idematrix

Svar	Antal	%	Alternativ
			Behålla befintlig, dvs
A	8	15%	ombyggnationen påverkar inte
B	26	47%	Bevara men flytta
C	6	11%	Ny
D	0	0%	Ingen
E	7	13%	Eget förslag
0	8	15%	8 av 56 lämnade tomt

Egna förslag

- A eller B
- Fönster eller kors att fästa blicken på
- Bevara i någon form + stort fönster ut mot naturen
- Alla alternativ funkar
- B eller C
- A eller B
- B eller C

9. Altartavla



Kommentar

- B + Text/Bibelord
- B + Liknande
- B + Bevara texten någonstans på scen
- B + Tänker att det kan vara trevligt att behålla, ha kvar bibelord
- 0+ Beror på utbyggnad A/B/C

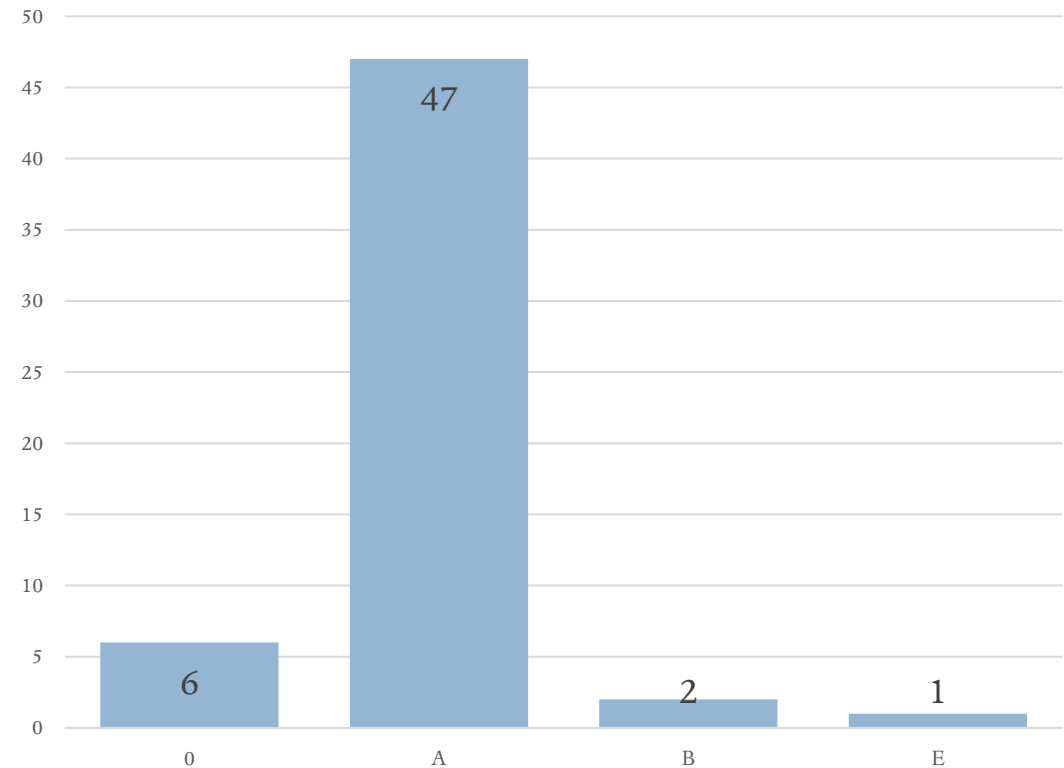
Resultat Idematrix

Svar	Antal	%	Alternativ
A	47	84%	Sammanbyggt med kyrksal
B	2	4%	Eget hus
C	0	0%	
D	0	0%	
E	1	2%	Eget förslag
0	6	11%	6 av 56 lämnade tomt

Egna förslag

- I samma byggnad

10. Förråd - plats



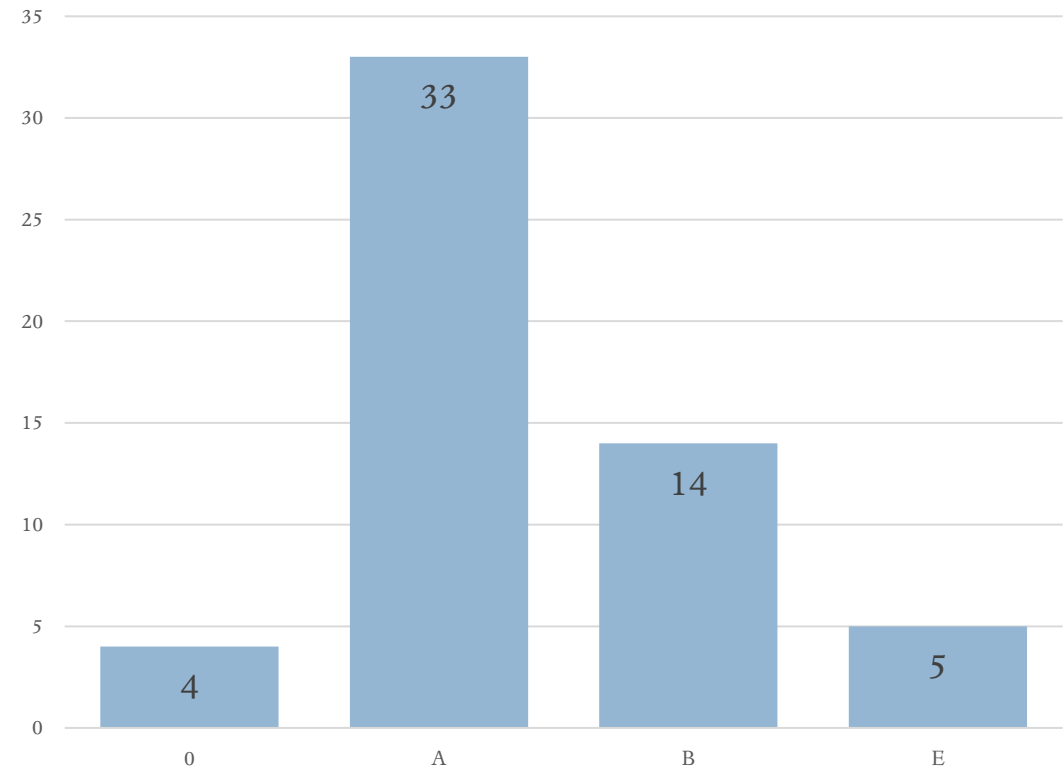
Resultat Idematrix

Svar	Antal	%	Alternativ
			Minst två förråd, ett för städ och förbrukning. Ett för musik
A	33	59%	mm.
B	14	25%	Allt, musikinstrument, städ & förbrukning
C	0	0%	
D	0	0%	
E	5	9%	Eget förslag
0	4	7%	4 av 56 lämnade tomt

Egna förslag

- Extra stolar i förråd, Teknik+instrument i ett förråd, Städ+förbrukning i ett
- Spelar ingen roll bara totalyta är tillräcklig
- UV:s material, tält, kistor mm?
- Uv-förråd?
- Funkar vilket som bara allt får plats

11. Förråd – vad ska få plats?



Resultat Idematrix

Svar	Antal	%	Alternativ
A	36	64%	Fast ljud bås
B	0	0%	
C	0	0%	
D	0	0%	
E	5	9%	Eget förslag
0	15	27%	15 av 56 lämnade tomt

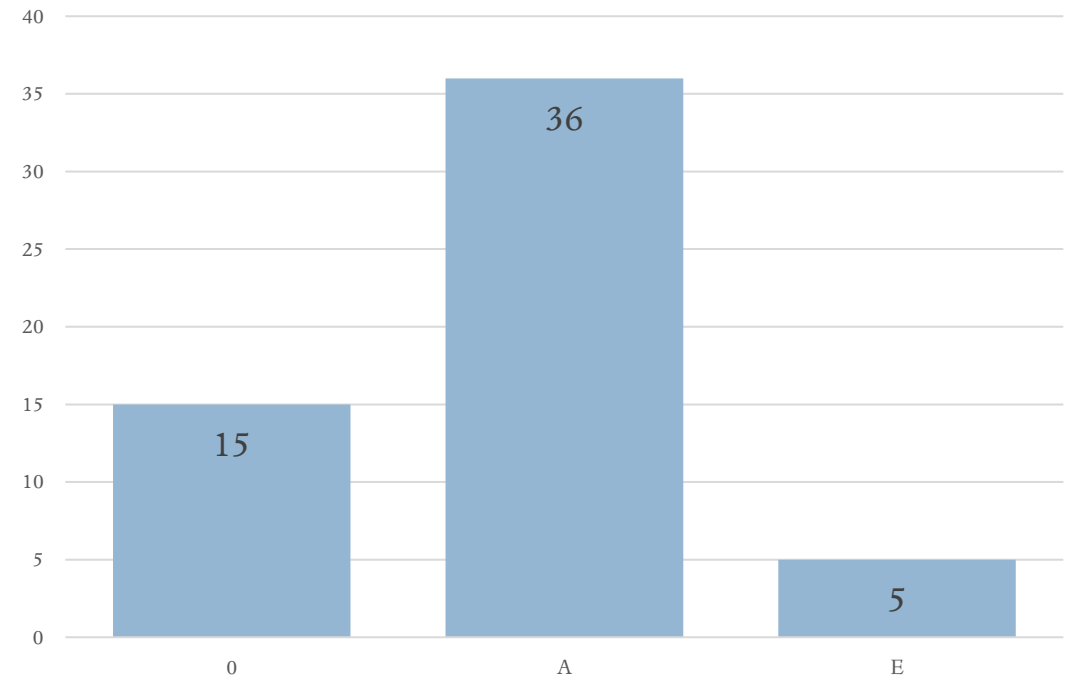
Egna förslag

- Mer städad än nu
- Samma som idag
- Flyttbart
- Alla alternativ funkar
- Samma som idag

Kommentar

- A + Höj/sänkbar

12. Ljud – placering av mixerbord



Resultat Idematrix

Svar	Antal	%	Alternativ
A	12	21%	Öppna upp till nock
B	31	55%	Behåll befintligt
C	0	0%	
D	1	2%	
E	3	5%	Eget förslag
0	9	16%	9 av 56 lämnade tomt

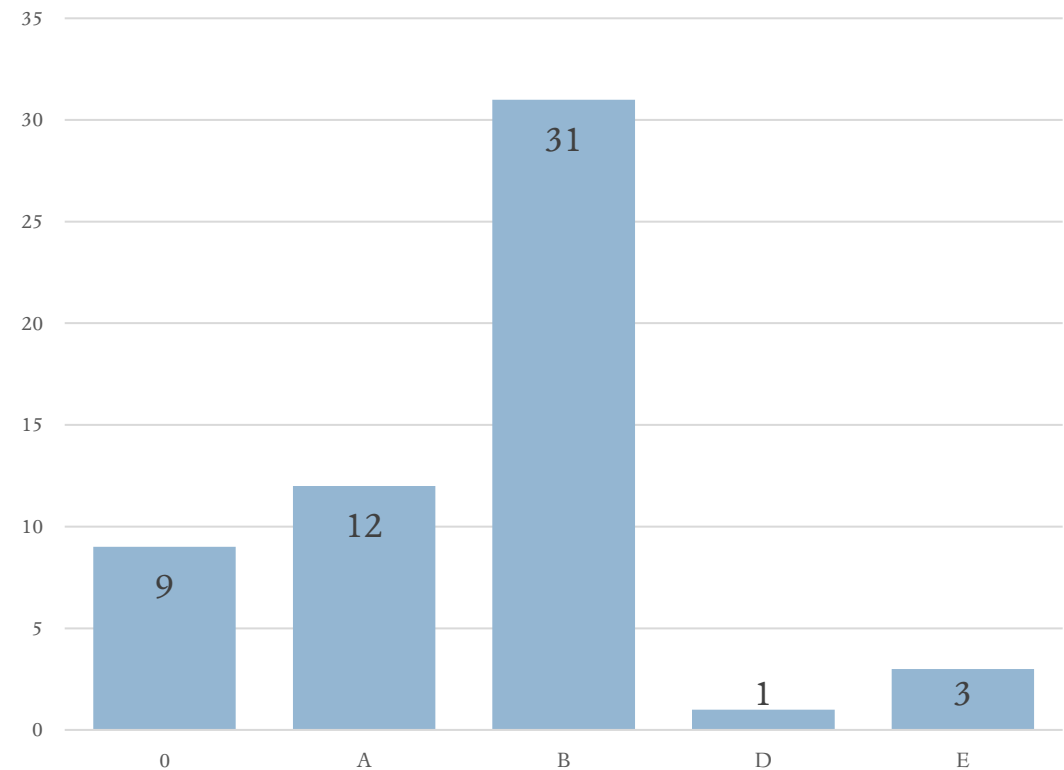
Egna förslag

- Anpassa vid behov för ljud/ljus
- Förbättra ventilation
- A eller B

Kommentar

- A + Låter fint, inte avgörande för mig

13. Tak



Resultat Idematrix

Svar	Antal	%	Alternativ
A	25	45%	Räta upp
B	16	29%	Behåll befintligt
C	1	2%	
D	1	2%	
E	2	4%	Eget förslag
0	11	20%	11 av 56 lämnade tomt

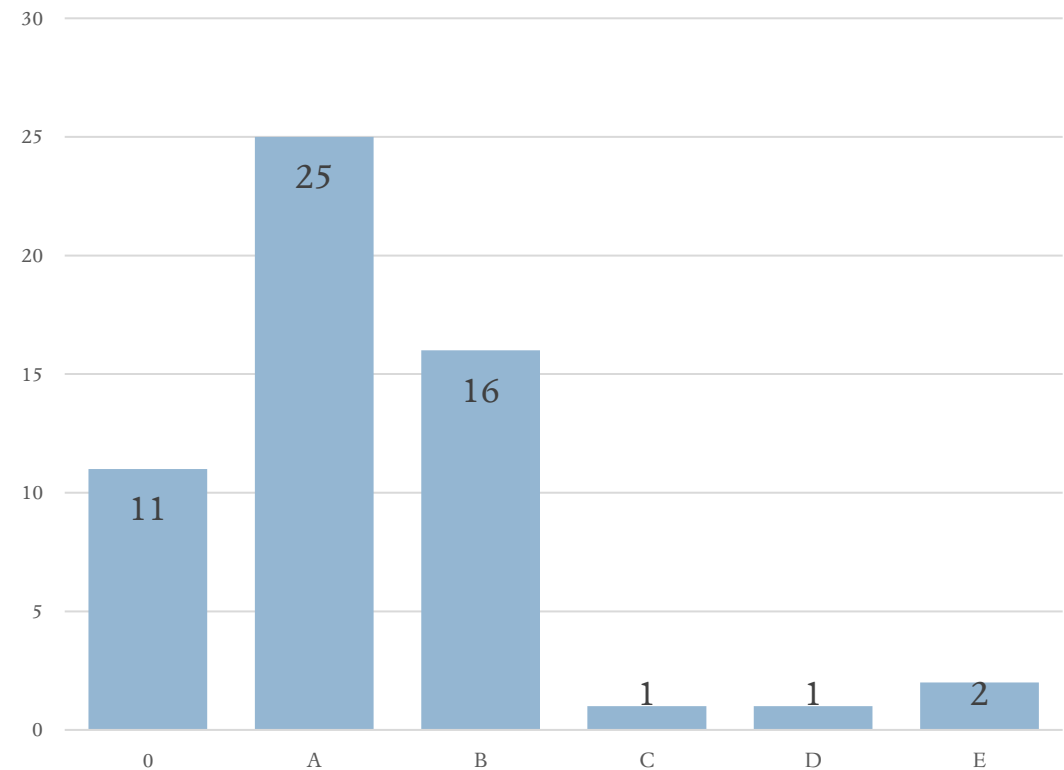
Egna förslag

- Alla alternativ funkar
- Alla alternativ funkar

Kommentar

- C + Slipa golven
- A + Om pengarna räcker

14. Golv kyrksal



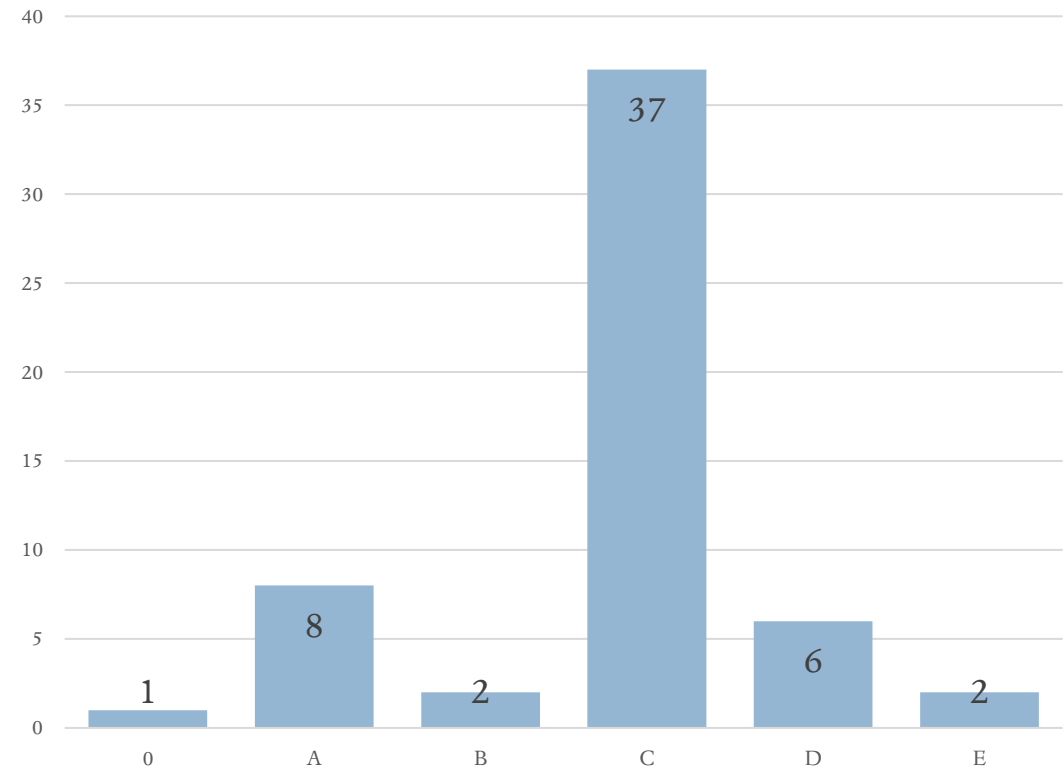
Resultat Idematrix

Svar	Antal	%	Alternativ
A	8	14%	Samma antal som idag
B	2	4%	Utöka (alltid framme)
C	37	66%	Möjlighet att utöka vid behov
D	6	11%	Utöka och möjligt med fler
E	2	4%	Eget förslag
0	1	2%	11 av 56 lämnade tomt

Egna förslag

- A eller C
- En sidosal kan vara uppdelad i två delar, en med sittplatser och en med bönestationer/lekhörna

15. Sittplatser i kyrksal



Resultat Idematrix

Svar	Antal	%	Alternativ
A	19	34%	Eget utrymme intill kyrksalen
B	23	41%	Kyrksalen, scenen
C	1	2%	Egen byggnad
D	7	13%	Ingen alls
E	2	4%	Eget förslag
0	4	7%	11 av 56 lämnade tomt

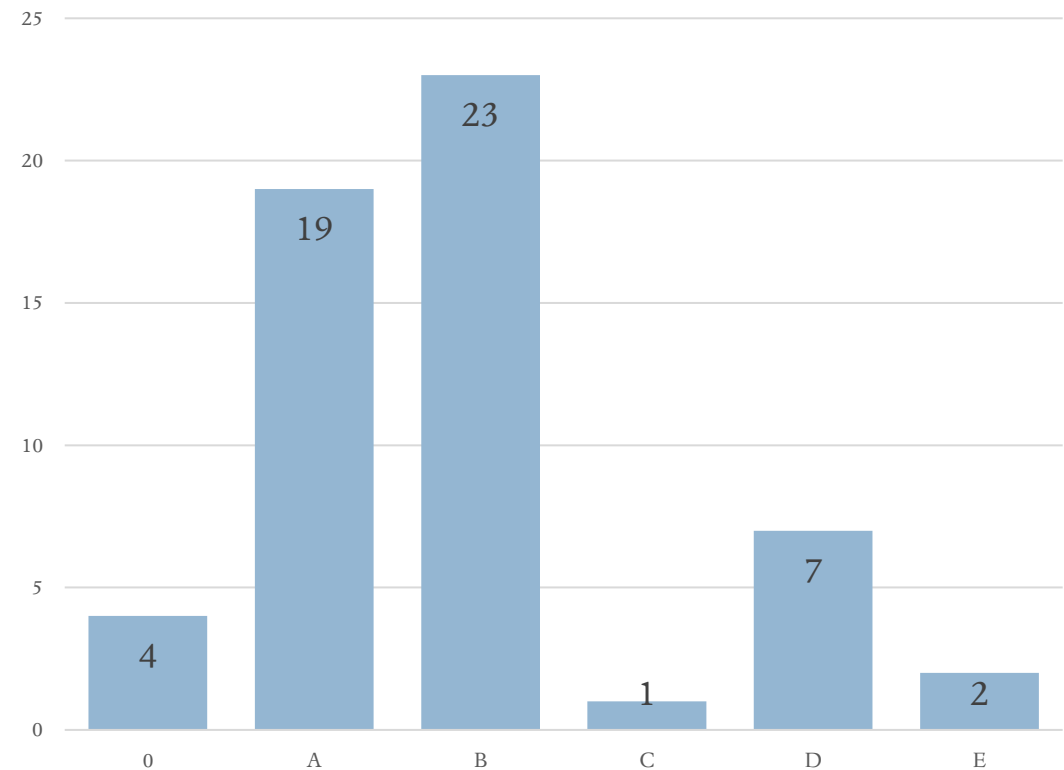
Egna förslag

- A eller B
- A eller C

Kommentar

- D + replokal borde finnas där ungdomarna bor

16. Replokal



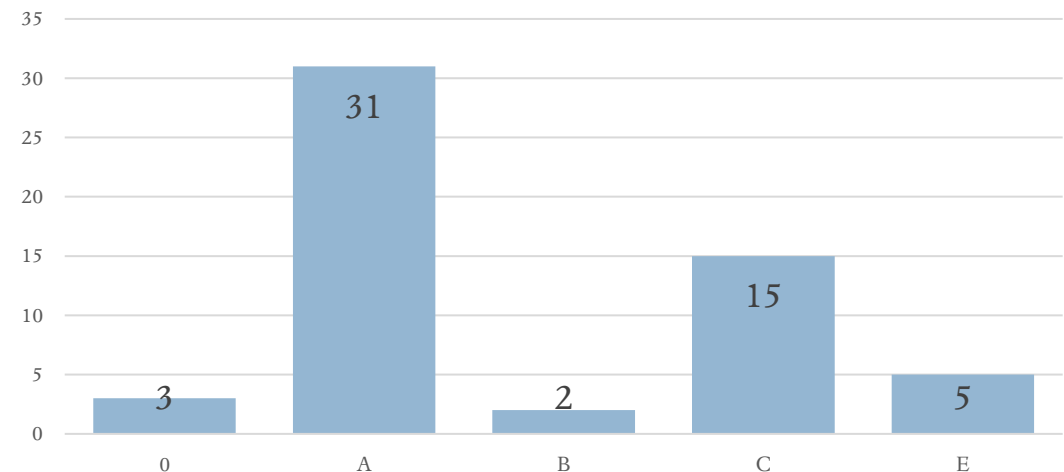
Resultat Idematrix

Svar	Antal	%	Alternativ
A	31	55%	På vägg framåt
B	2	4%	Användning av duk
C	15	27%	På vägg både fram och bak
D	0	0%	
E	5	9%	Eget förslag
0	3	5%	11 av 56 lämnade tomt

Egna förslag

- Vet ej, Alternativt så att sittande i sidosal också ser.
- Fram projektor, bak tv
- På vägg fram, skärm för de på scenen
- A+C
- A eller C

17. Plats för visning av bild (projicering)



Kommentar

- C + Plus en storskärm längre bak för de som sitter längre bak
- B + gärna i hörnet snett vinklad och en tv på väggen bakåt för de som exempelvis sjunger på scen

Resultat Idematrix

Svar	Antal	%	Alternativ
A	10	18%	Genom kyrkan
B	1	2%	Dörr utifrån
C	41	73%	Båda
D	0	0%	
E	1	2%	Eget förslag
0	3	5%	3 av 56 lämnade tomt

Egna förslag

- A eventuellt C

18. Åtkomst till förråd

